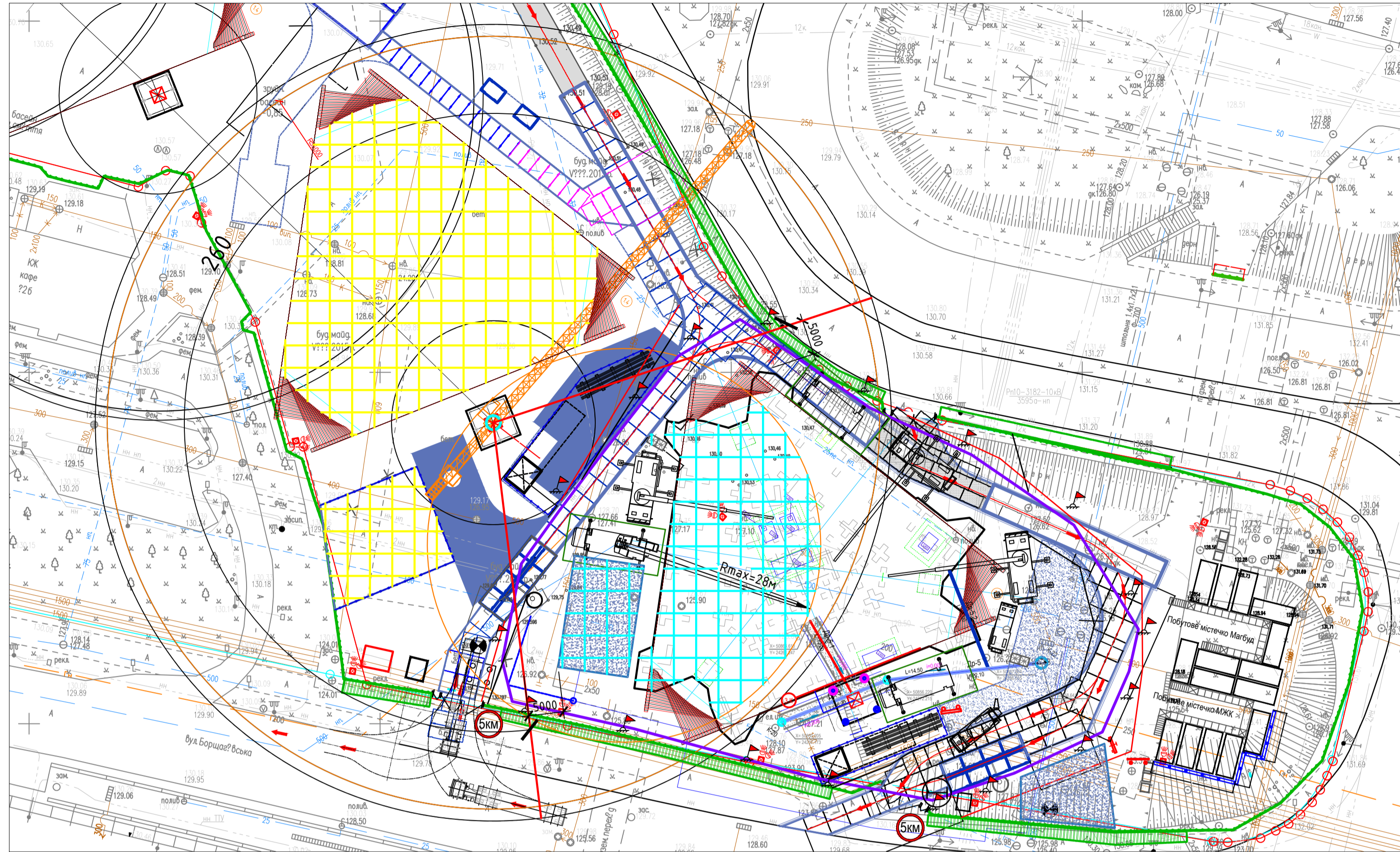


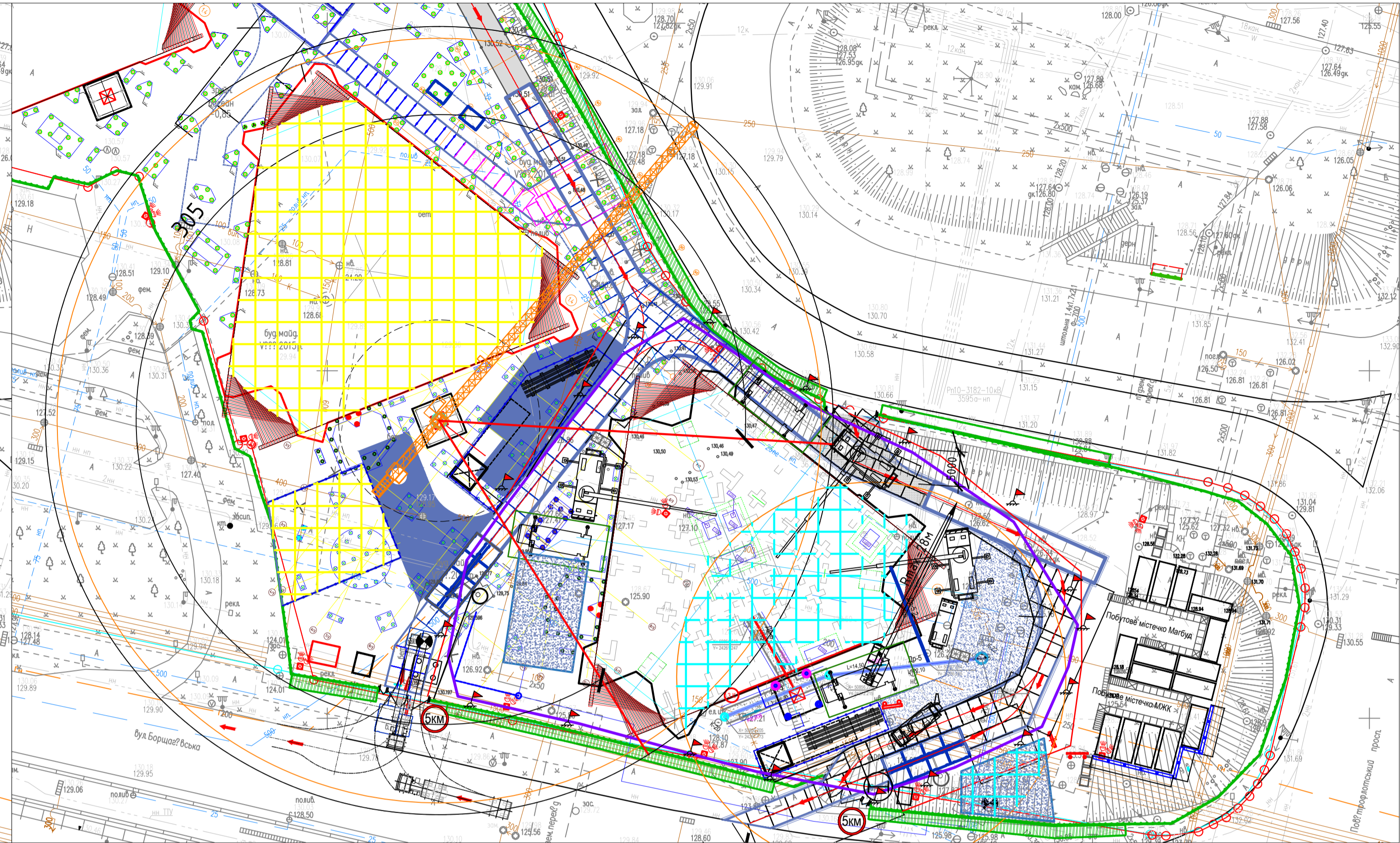
Схеми спільної безпечної роботи кранів

Схема №1



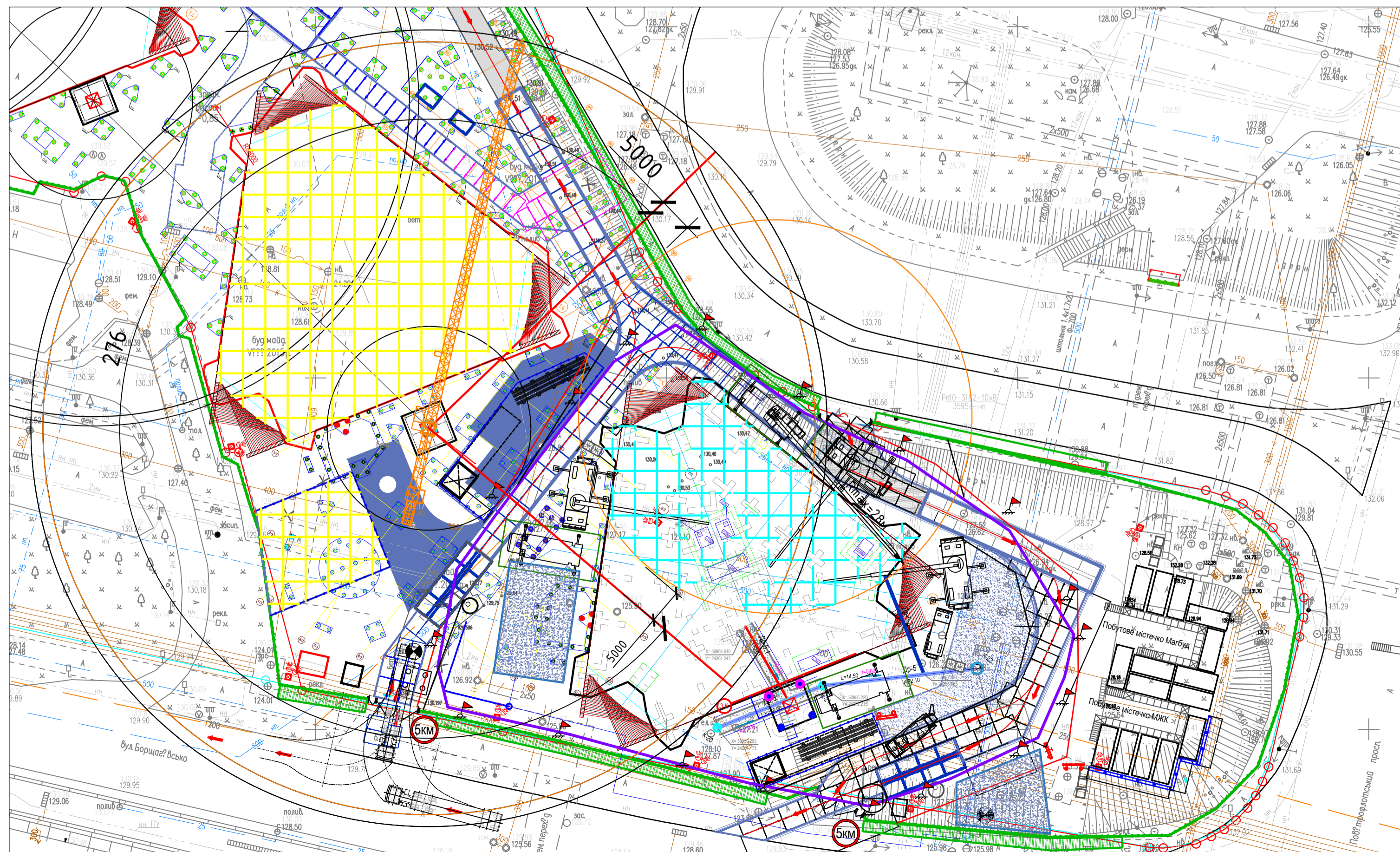
- Пояснення до схеми №1**
1. Автомобільний кран FAUN забезпечує виконання будівельно-монтажних робіт і подачу вантажів на будівлю №3, а також виконує розвантажувально-навантажувальні операції з автотранспорта на площадку складування матеріалів. Зона роботи вказана на схемі. Монтаж виконується з майданчика складування матеріалів або автотранспорта.
 2. Баштовий кран 260 забезпечує виконання будівельно-монтажних робіт і подачу вантажів на будівлю №2, вносні площадки, а також виконує розвантажувально-навантажувальні операції з автотранспорта на площадку складування матеріалів. Кран працює з обмеженням повороту стріли 260. Зона роботи, обмеження і напрямки повороту стріли, вказані на схемі. Монтаж виконується з майданчика складування матеріалів або автотранспорта.

Схема №2



- Пояснення до схеми №2**
1. Автомобільний кран FAUN забезпечує виконання будівельно-монтажних робіт і подачу вантажів на будівлю №3, а також виконує розвантажувально-навантажувальні операції з автотранспорта на площадку складування матеріалів. Зона роботи вказана на схемі. Монтаж виконується з майданчика складування матеріалів або автотранспорта.
 2. Баштовий кран 305 забезпечує виконання будівельно-монтажних робіт і подачу вантажів на будівлю №2, вносні площадки, а також виконує розвантажувально-навантажувальні операції з автотранспорта на площадку складування матеріалів. Кран працює з обмеженням повороту стріли 305. Зона роботи, обмеження і напрямки повороту стріли, вказані на схемі. Монтаж виконується з майданчика складування матеріалів або автотранспорта.

Схема №3



- Пояснення до схеми №3**
1. Автомобільний кран FAUN забезпечує виконання будівельно-монтажних робіт і подачу вантажів на будівлю №3. Зона роботи вказана на схемі.
 2. Баштовий кран 276 забезпечує виконання будівельно-монтажних робіт і подачу вантажів на будівлю №2, вносні площадки, а також виконує розвантажувально-навантажувальні операції з автотранспорта на площадку складування матеріалів. Кран працює з обмеженням повороту стріли 276. Зона роботи, обмеження і напрямки повороту стріли, вказані на схемі. Монтаж виконується з майданчика складування матеріалів або автотранспорта.

- Вказівки до виконання робіт**
1. Одночасна безпечна робота кранів виконується відповідно до схем на данному аркуші.
 2. Зони роботи кранів обмежують червоними прапорцями, ліхтарями (в нічний час).
 3. Між зонами прийнята відстань не менше 5,0 м.
 4. При наближенні до небезпечних зон крани повинні працювати на понижених швидкостях.
 5. Внос сакової підвіси краном з вантажем за межі озороження будівельного майданчика, заборонено.
 6. Перед кожним зміню ІТР, відповідальний за безпечне виконання робіт на переміщенні вантажів кранами робить запис в "Журнал розпоряджень на право переміщення вантажа вантажним краном", де вказані місця (захватки), в якій виконуються роботи.
 7. З даним аркушем ознайомити відповідальних ІТР, стропальників, машиністів вищевказаних кранів під розпис.

Машиністам кранів суворо дотримуватися:

- Кранівнику крана 276 стріла якого розташована вище, забороняється переміщати гак (вантаж) над стрілою крана та самим краном FAUN, який знаходиться нижче,
- Мінімальне зближення стріл кранів - не менше 5,0 м,
- При одночасному підйомі (подачі) вантажів відстань між захватами вантажів - не менше 5,0 м.

Особі, відповідальній за безпечне переміщення вантажів вантажними кранами, провести відповідний інструктаж з кранівниками і зробити запис в журналі проведення інструктажу.

УМОВНІ ПОЗНАЧЕННЯ

- >5000 - Межі поблизу рухомих частин і робочих органів вантажних кранів повинні бути не менше 5,0 м
- Зона роботи баштового крана 276
- Зона роботи автомобільного крана FAUN
- червоні прапорці (в темний час роботи - ліхтарі) на кордоні зони, в яку внос вантажів забороняється
- обмеження повороту стріли

					5024-ПВР				
					Будівництво зрандаского, торговельно-офісного, житлового, оздоровчого комплексу з підземним та наземним паркінгами та для благоустрою ландшафтної зони на перетині вул. Борзиської та просп. Подвійного в Шевченківському районі м. Києва				
Зм.	Кіл. діл	Арх.	№ док.	Підп.	Дата	Будженплан	Стадія	Аркуш	Аркущів
Розробив	Плис						Р	2	3
Перевірив	Грузд								
Погадав	Кліщук								
Схеми спільної безпечної роботи кранів							ТОВ "МЖК-ІНЖІНІРИНГ"		