

Будгенплан



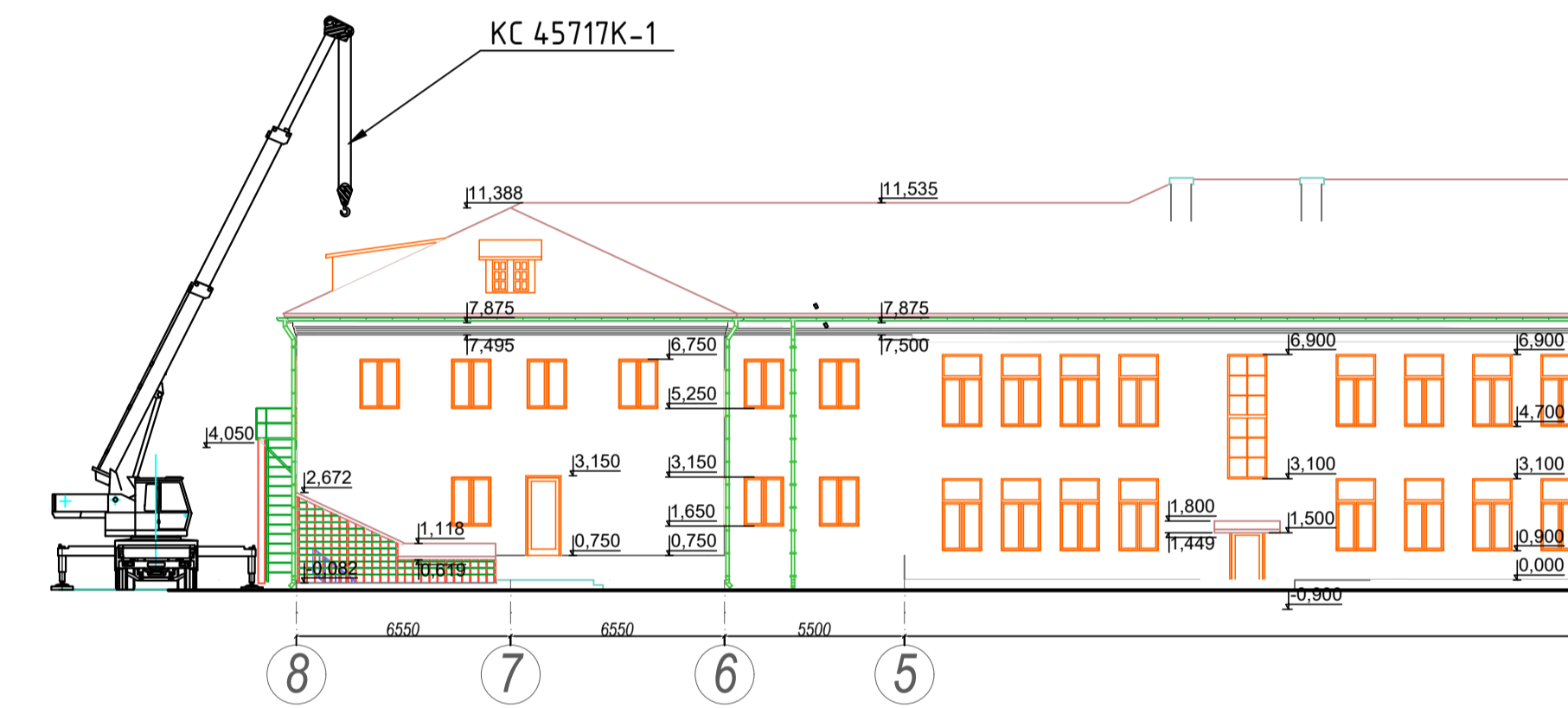
ПОГОДЖЕНО:

Управління освіти і науки Ірпінської міської ради

Примітки до будгенплану

- Цей аркуш виконаний на основі генерального плану ділянки і його необхідно розглядати з цим будгенпланом, а також з відповідними розділами пояснювальної записки в складі проекту "Організація будівництва".
- Ділянка знаходиться на вул. Тургенівській, 17 в м. Ірпінь.
- Майданчик будівництва огорожується існуючим парканом та огороженням небезпечних зон при виконанні робіт.
- Розміщення робочих здійснити у пересувних побутових приміщеннях. Кількість приміщень розрахована у пояснювальній записці "ПОБ".
- Тимчасове водо- та електропостачання виконується підключенням до існуючих мереж.
- В темний час доби будмайданчик, місця безпосереднього виконання робіт, проходи і проїзди, територія побутових приміщень повинні освітлюватись згідно ДСТУ Б А.3.2-15:2011 "Система стандартів безпеки праці. Норми освітлення будівельних майданчиків".
- Вантажно-розвантажувальні роботи пропонуються виконувати автокраном КС 45717К-1.
- Роботи автокраном КС 45717К-1 виконувати відповідно до технічного паспорту та розробленого проекту виконання робіт.
- Небезпечні зони при роботі крану огорожуються сигнальним огороженням згідно ГОСТ 12.4.026-76". СБТ. Цвіта сигнальні та знаки безпеки.
- Постачання на будівельний майданчик матеріалів здійснювати центра лізавано. Доставка виконується автотранспортом по існуючим дорогам.
- Усі роботи виконувати, дотримуючись вимог ДБН А.3.2-2-2009 "Система стандартів безпеки праці. Охорона праці і промислової безпеки у будівництві. Основні положення".

Вид А



УМОВНІ ПОЗНАЧЕННЯ

- Пост миття коліс;
- Існуюче огороження території школи;
- Приміщення охорони;
- Місце розташування побутових та складських приміщень;
- Місце складування матеріалів;
- освітлювальні вежі;
- заземлення;
- пожежний щит;
- критий вхід для забезпечення безпеки учнів школи;
- в'їзні ворота;
- інвентарна огорожа зон постійно діючих і потенційно небезпечних виробничих факторів (небезпечна зона від дії зовнішнього периметра будівлі);
- зона, у якій заборонено проводити будівельні роботи та проведення занять у школі під час проїзду (розвантажувальні) автотранспорту, повантаження та спускання матеріалів з покрівлі автокраном. Роботи виконувати під керівництвом осіб відповідальних за безпечне проведення робіт.
- Існуюча ґрунтова дорога;
- Існуюча асфальтована дорога;
- Напрямок руху робітників;
- Схема руху автотранспорту по будівельному майданчику;
- Місце розвороту автотранспорту;
- знак "Прохід заборонено";
- червоні прапорці (в темний час роботи - ліхтарі) на кардані зоні, в яку внос вантажів забороняється
- Знак обмеження швидкості;
- Напрямок руху автотранспорту "вперед-назад".

вул. Академіка Зафари Алієвої

						05-18 ПОБ		
						Капітальний ремонт покрівлі в СЗОШ І-ІІІ ст. №1 по вул. Тургенівська, 17, м. Ірпінь, Київської області		
Зм.	Кіл. від.	Арк.	№ док.	Підп.	Дата	Спадів	Аркуш	Аркущів
Розробив	Кострицька					П	1	2
Перевірив	Плис							
Будгенплан (1:500)						ФОП Кострицька І.В.		