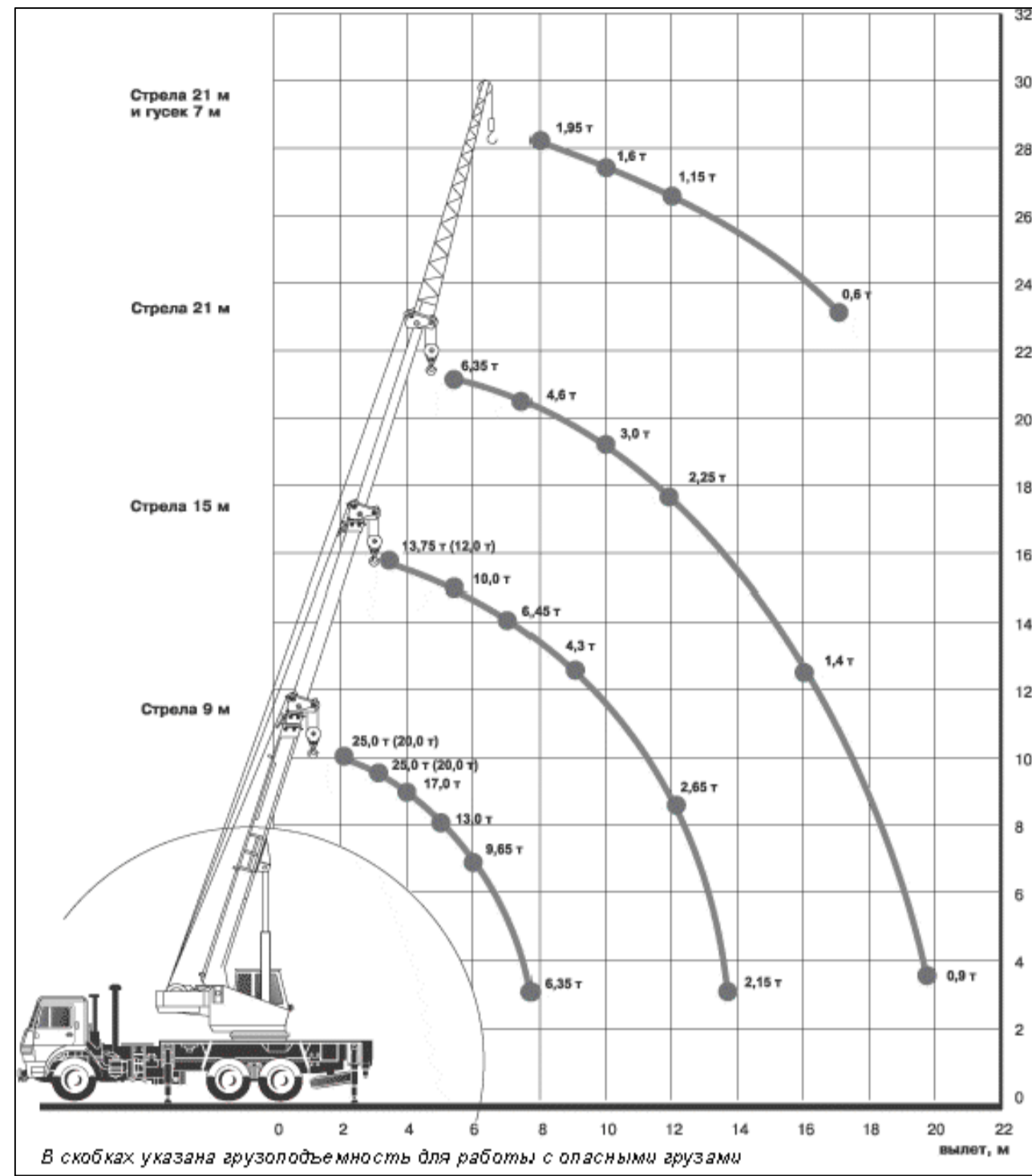


СХЕМИ ВИКОНАННЯ ПІДГОТОВЧИХ РОБІТ

Вантажопідіймальні характеристики крану КС 45717К-1



ВКАЗІВКИ ДО ВИКОНАННЯ РОБІТ автомобільним краном КС 45717К-1

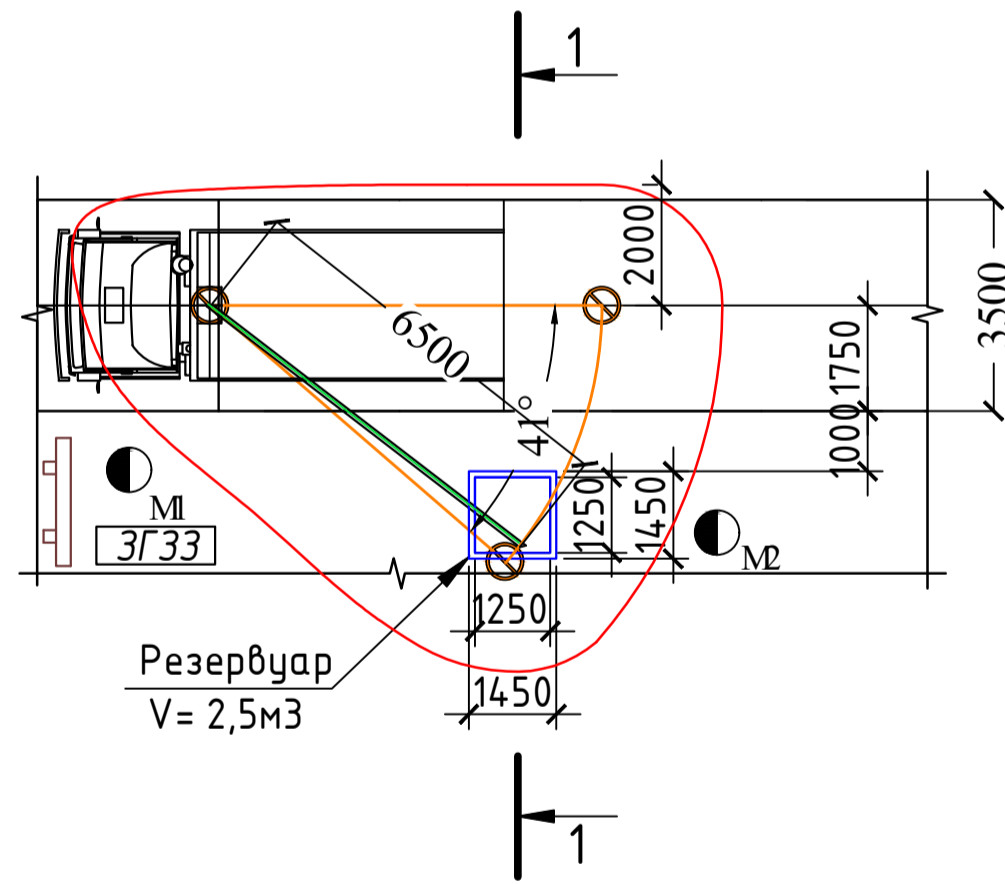
- Вантажо-розвантажувальні роботи у підготовчий період виконувати автомобільним краном КС 45717К-1 на базі автомобіля "КАМАЗ" з максимальною вантажопідіймністю 25т.
- Монтаж елементів пункту мийки автотранспорту виконувати 9-ти метровою стрілою при монтажному вильоті стріли крану не більше 6,5м.
- Монтаж інвентарних модулів виконувати 15-ти метровою стрілою при монтажному вильоті стріли крану не більше 12,0м.
- При виконанні вантажо-розвантажувальних робіт небезпечну зону монтажу вантажів огородити сигнальним огороженням згідно ГОСТ 12.4.059-89 та встановити знаки безпеки згідно ГОСТ 12.4.026-76.

ПРИМІТКИ

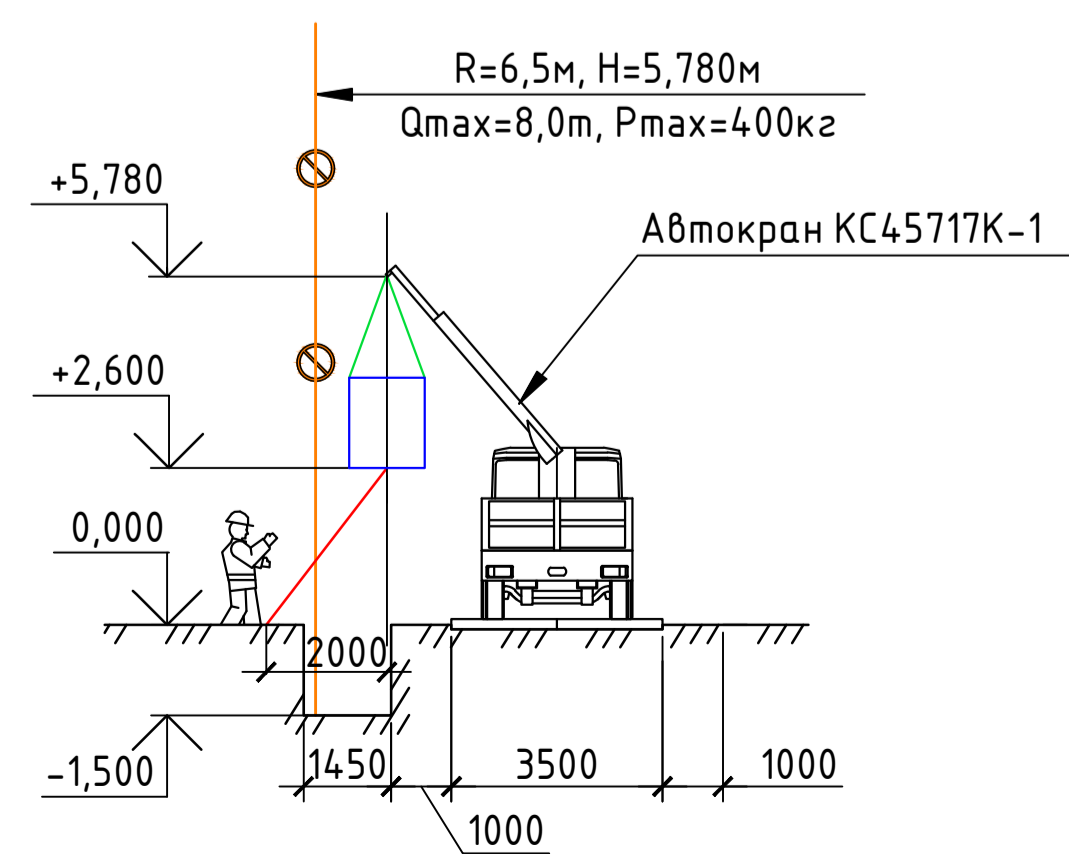
- Даний аркуш читати разом з арк.1 та пояснювальною запискою.
- Усі роботи на будівельному майданчику вести у відповідності з ДБН А.3.2-2-2009 Охорона праці і промислової безпеки в будівництві. Основні положення.
- Розкладку дорожніх плит уточнити по місцю.
- Перед укладанням дорожніх плит необхідно відсипати пісок на товщину 150...200мм з обов'язковим ущільненням. Для ущільнення використовувати відропилу масою 250кг "Дупорас LG200".

Послідовність монтажу пункту мийки автотранспорту

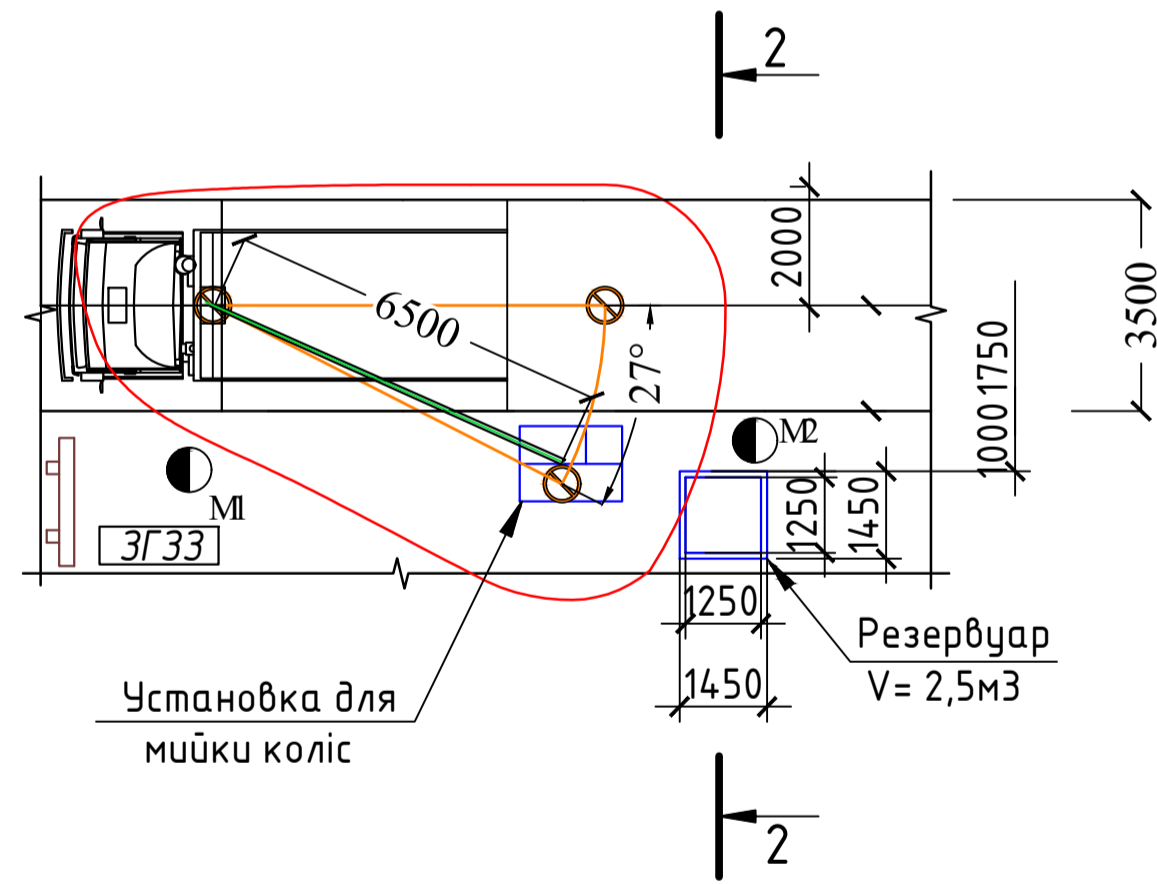
1. Монтаж резервуару



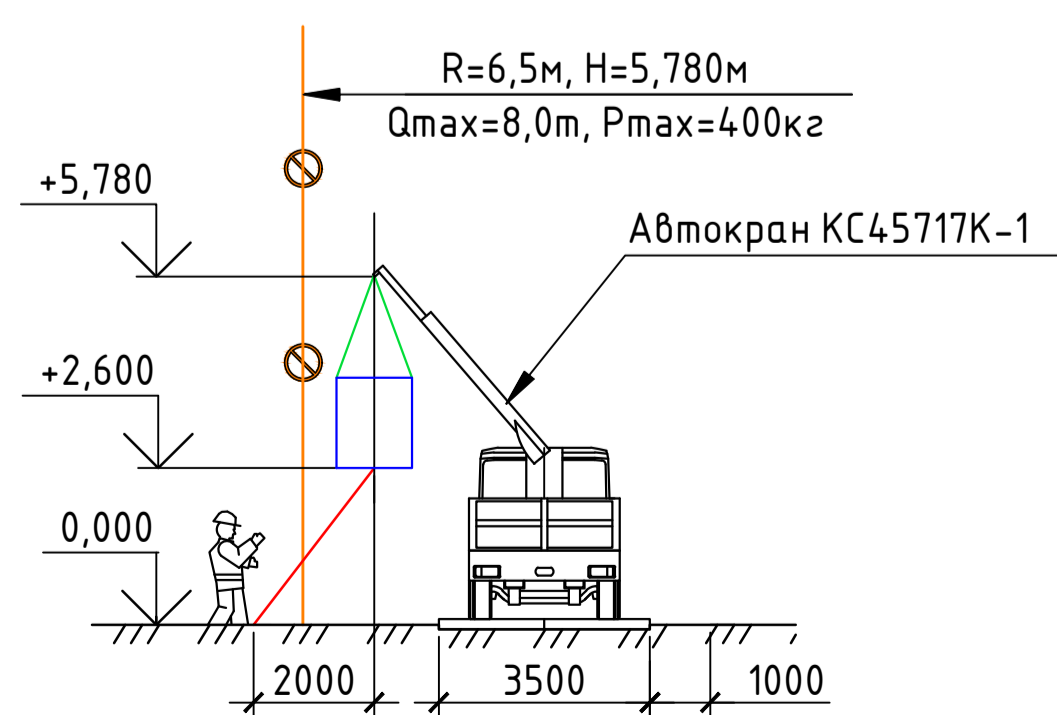
Розріз 1-1



2. Монтаж установки для мийки коліс

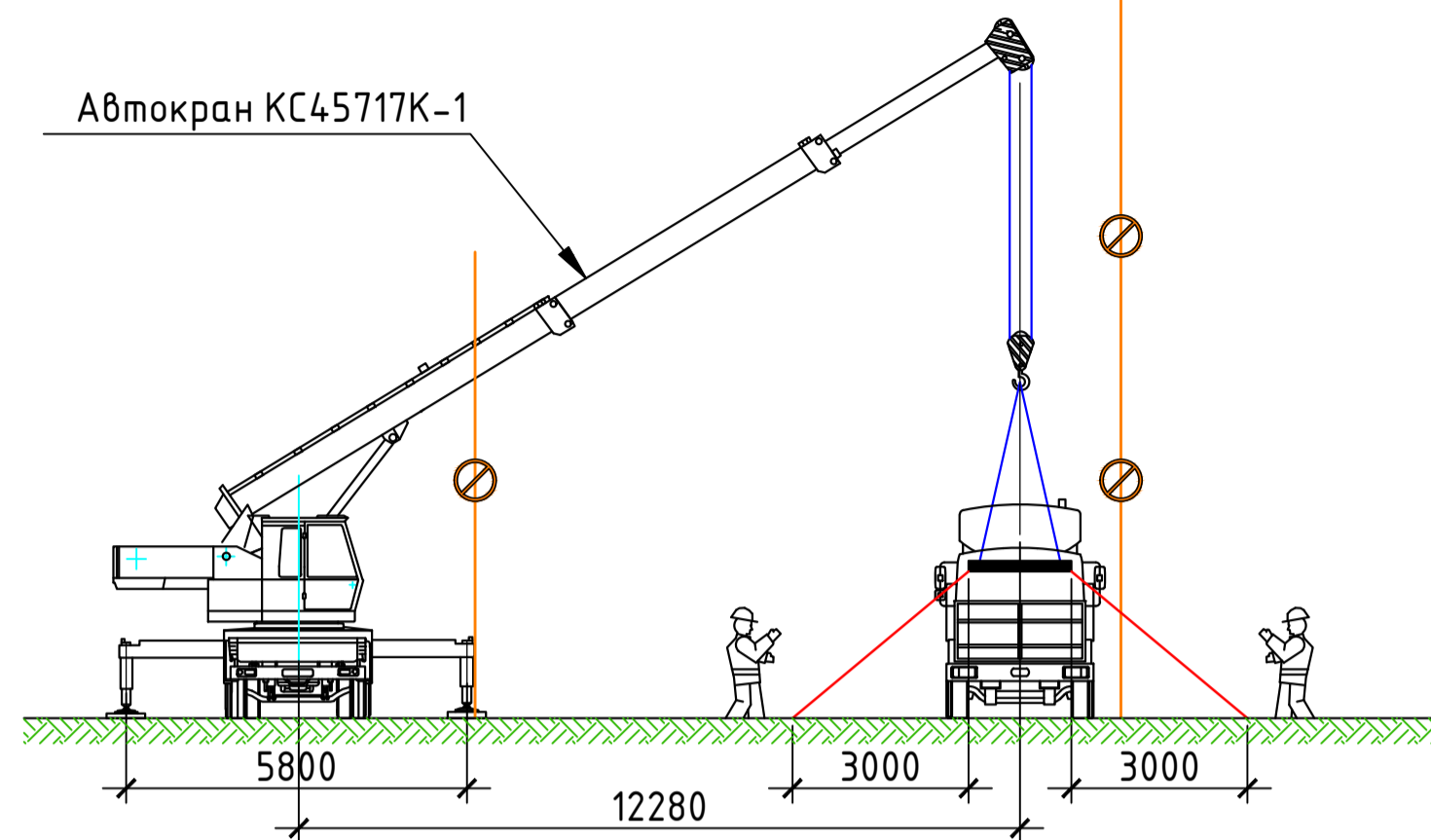


Розріз 2-2

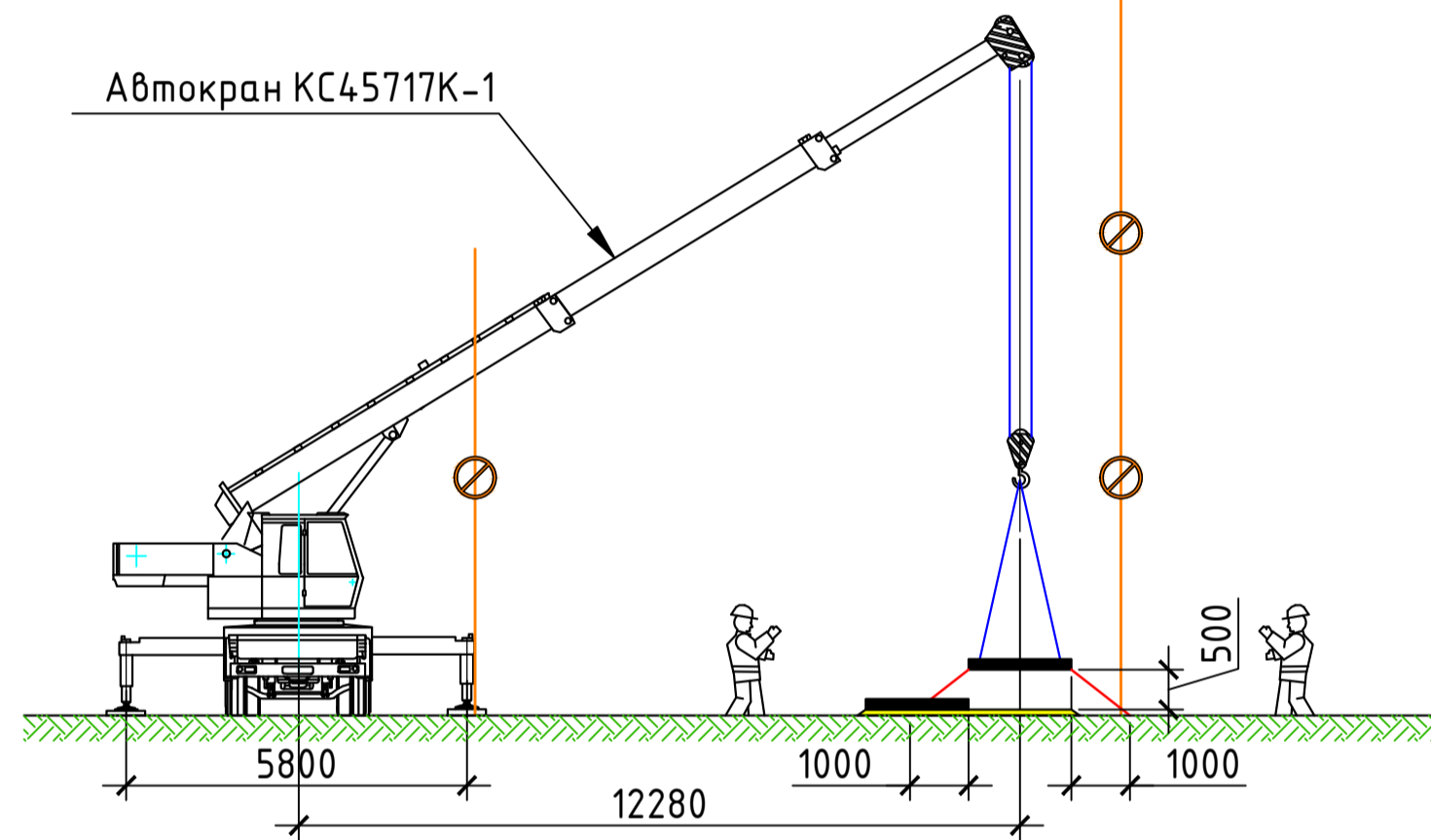


Послідовність улаштування тимчасових автошляхів

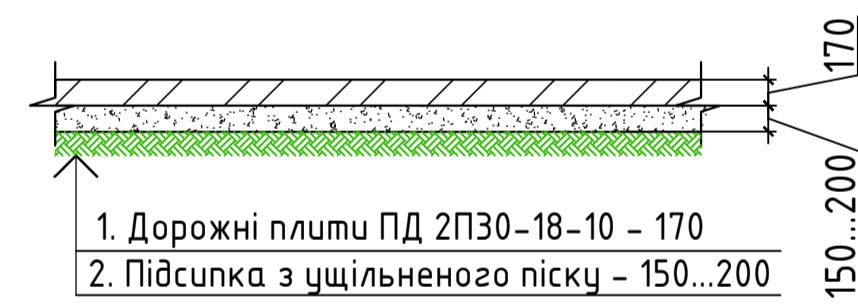
1. Розвантаження плит ПДП



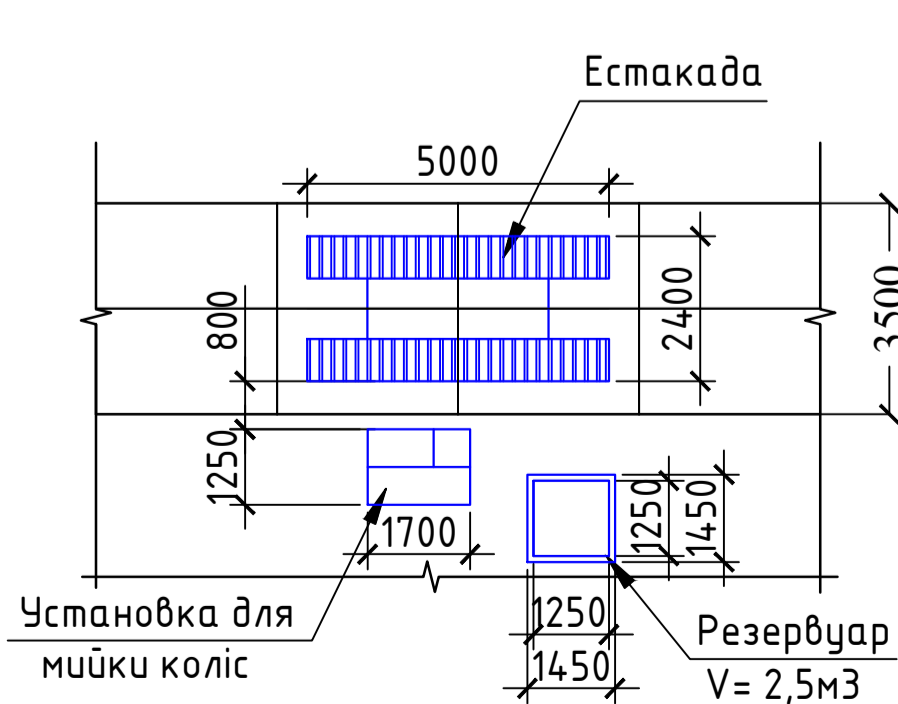
2. Укладання плит ПДП



Конструкція тимчасової дороги із з/б плит

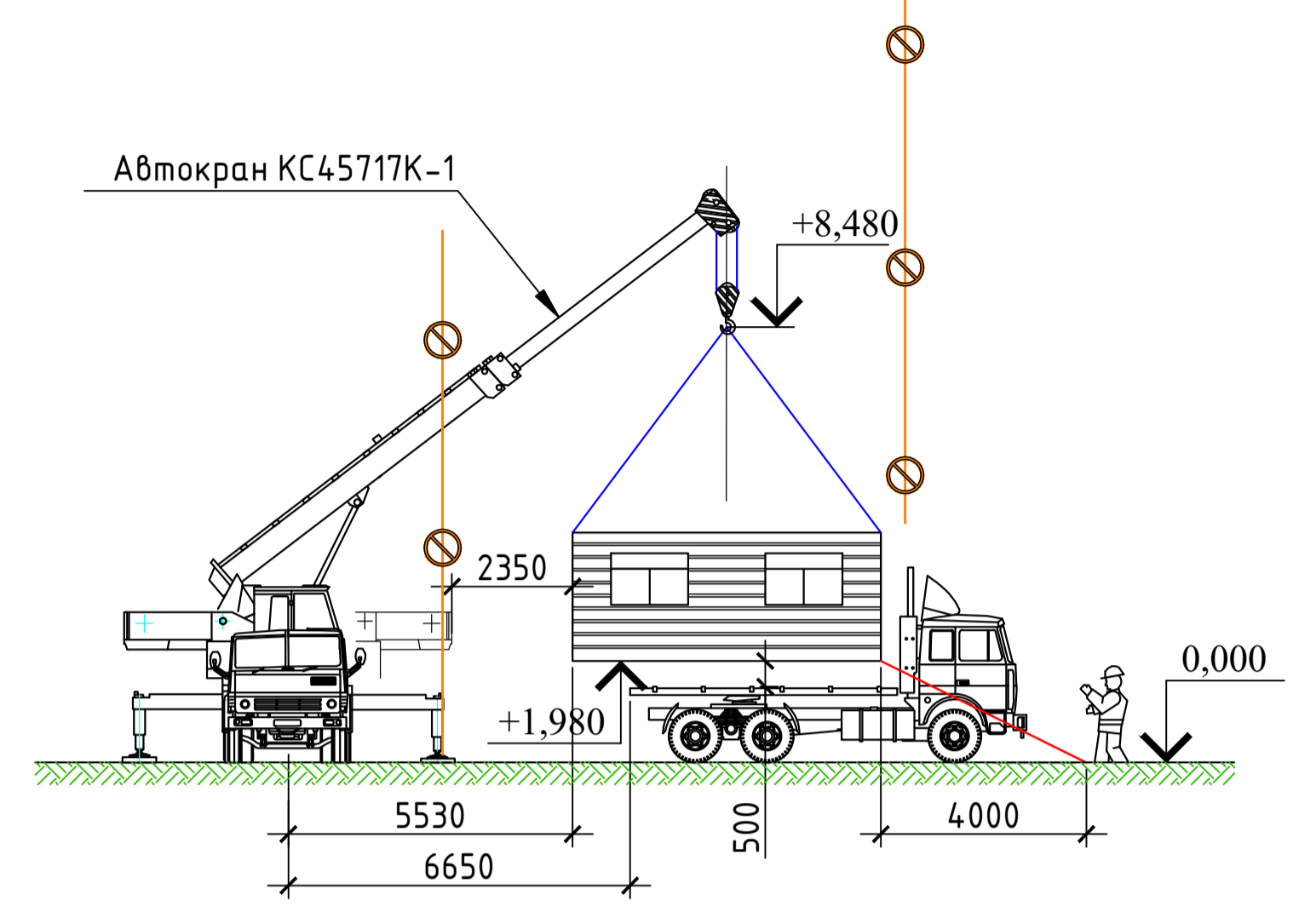


3. Монтаж естакади для мийки коліс

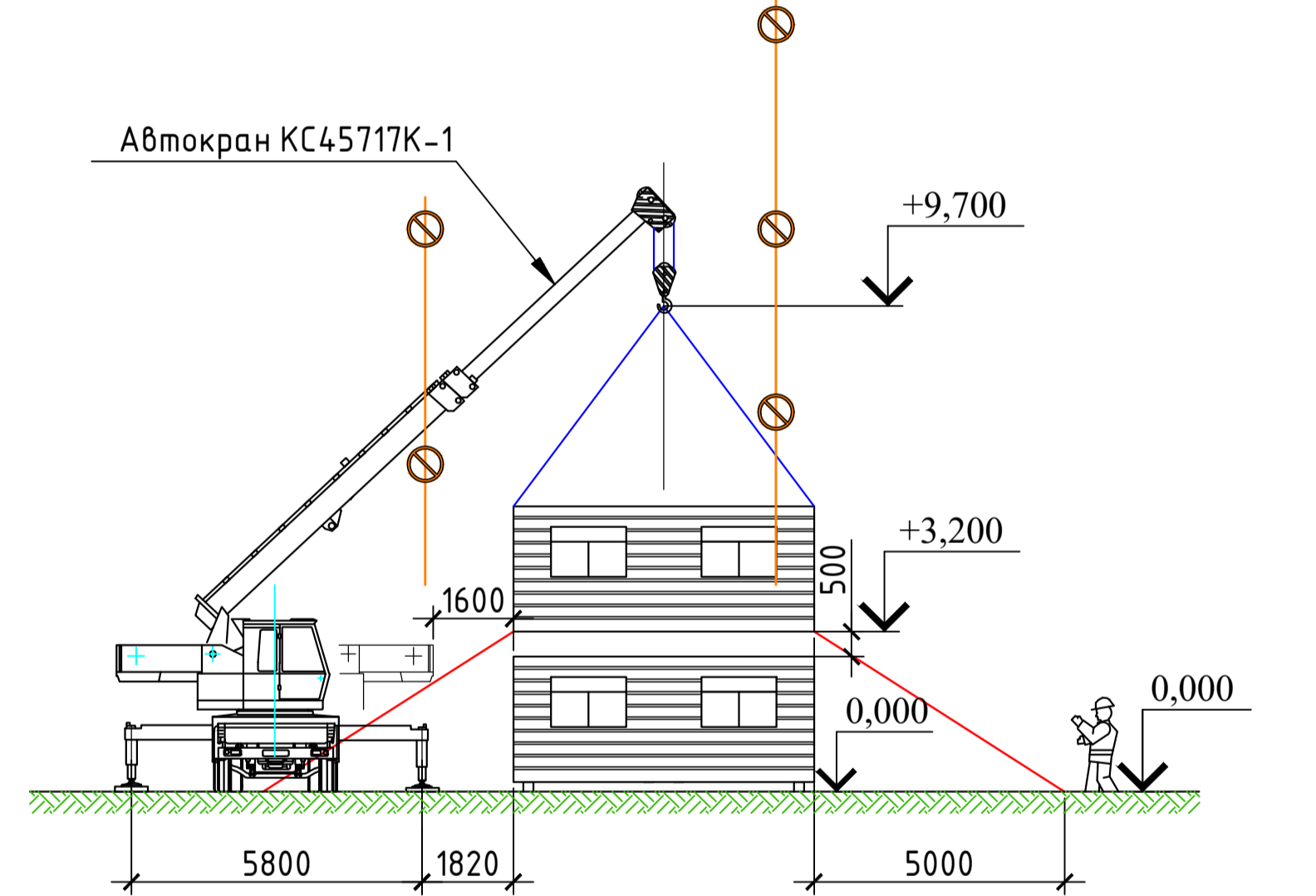


Послідовність монтажу тимчасових інвентарних модулів

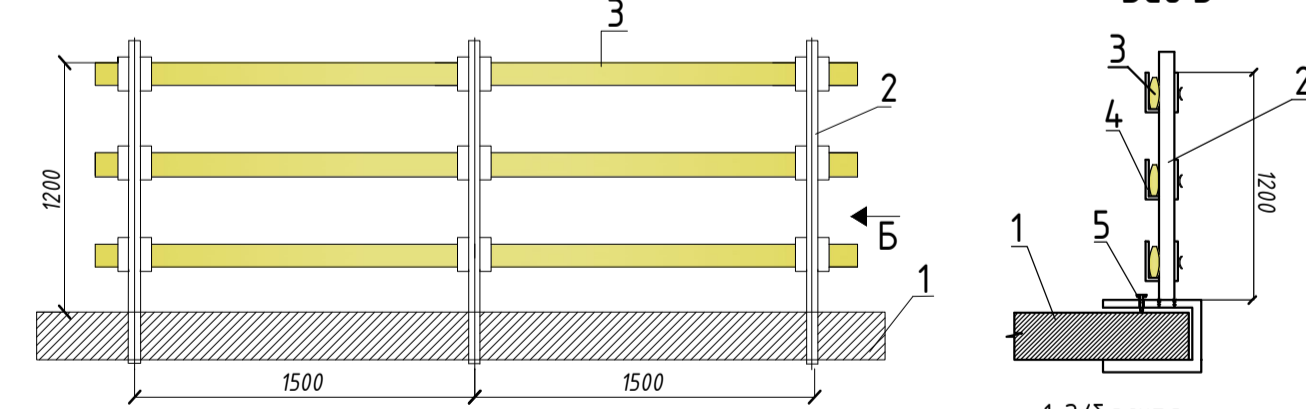
1. Розвантаження інвентарних модулів



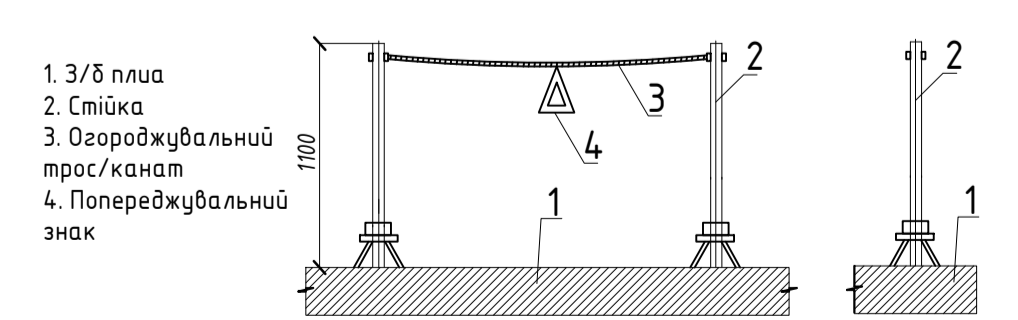
2. Монтаж інвентарних модулів



Захисне інвентарне огороження робочого горизонту



Конструкція сигнального огороження



Умовні позначення

- вісь руху транспорту
- небезпечна зона від падіння вантажу при переміщенні його краном
- ⊘ — знак "Прохід заборонено"
- ⚠ — знак "Можливе падіння вантажу"
- Ст. N — стоянка техніки
- — напрямок руху крана
- [3/33] — змінні вантажозахоплювальні засоби
- М — монтажник
- ⊘ — межа обмеження зони роботи крана
- стенд зі схемами строповки і таблицями мас вантажів

№26/05-2017/20Д-ПВР				
Реконструкція з набудовою нежитлової будівлі (літ. 20Д) під офісну будівлю по вулиці Сім'ї Хохлових, 8 в Шевченківському районі м. Києва				
Зм.	Кіл.діл	Арк.	№ док.	Підп.
Розробив	Плис			
Перевірив	Грузд			
Погодив				
Схеми виконання підготовчих робіт. Умовні позначки				Аркш
				Р
				2
				2
ТОВ "МЖК-ІНЖИНИРИНГ"				