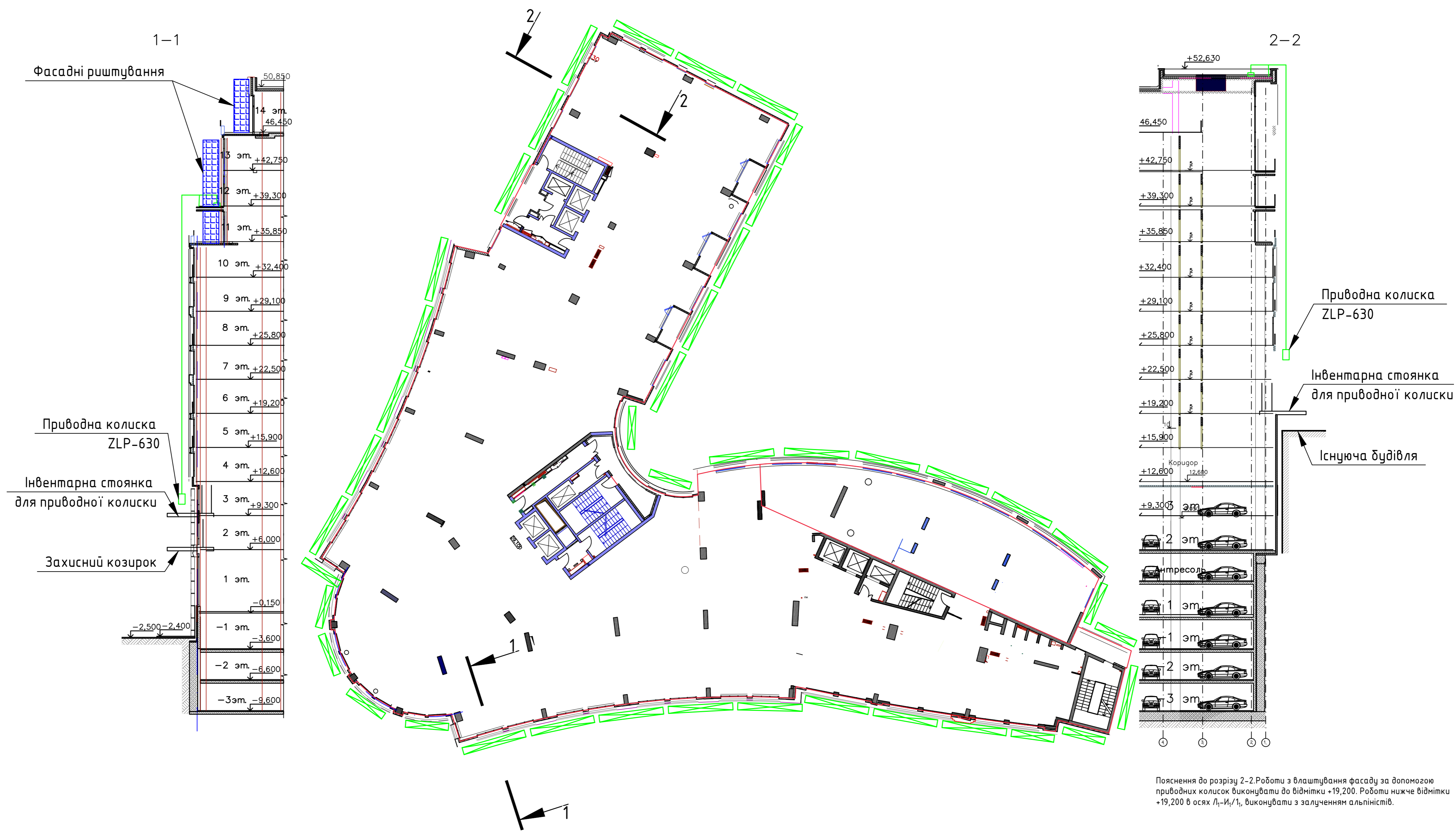


Схема розташування приводних колісок ZLP-630 та фасадних риштувань



Пояснення до розрізу 2-2. Роботи з влаштування фасаду за допомогою приводних колісок виконувати до відмітки +19,200. Роботи нижче відмітки +19,200 в осях Л₁-И₁/1₁, виконувати з залученням альпіністів.

УМОВНІ ПОЗНАЧЕННЯ

 Приводні коліски ZLP-630

						№ ДП130519-ПВР		
						"Будівництво житлового будинку з підземним паркінгом, вбудованими приміщеннями та вбудованим спортивним залом для гімназії "Консул" по вул. Лютеранській, 14-В в Печерському районі м. Києва"		
Зм.	Кіл.діл	Арк.	№ док.	Підп.	Дата	Стадія	Аркуш	Аркущів
Розробив	Порхун					Р	2	3
Перевірив	Белов							
Схема розташування приводних колісок ZLP-630 та фасадних риштувань						ТОВ "БК ГРАНДС"		