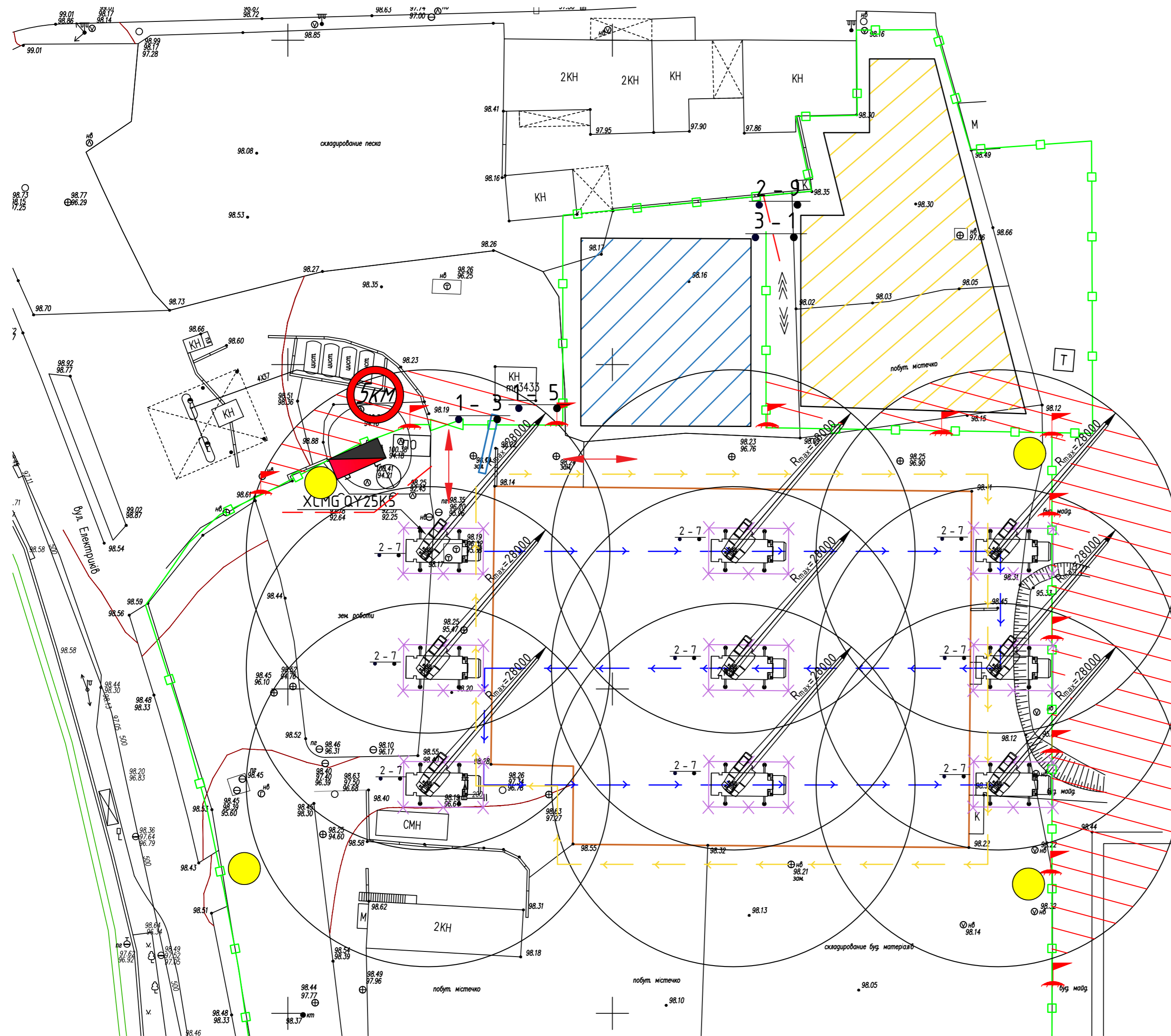


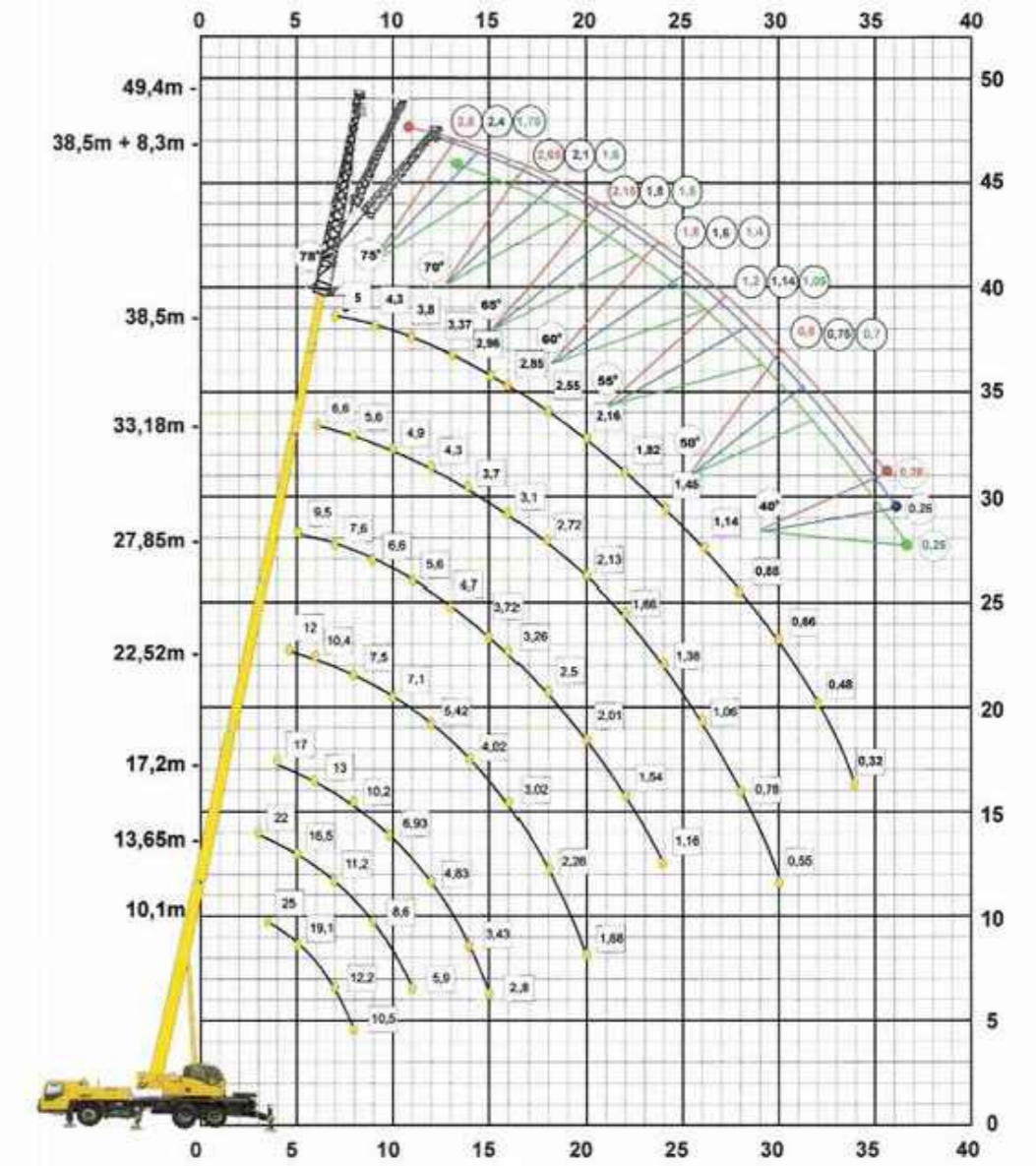
# Будженплан на виконання робіт автокраном QY25K5



## УМОВНІ ПОЗНАЧЕННЯ

- в'їзні ворота
- напрямок руху екскаватора Volvo EW 180
- напрямок руху автокрану QY25K5 при виконанні демонтажу конструкцій
- приміщення охорони
- Місця тимчасового складування матеріалів
- пожежний щит
- місце розташування побутових споруд
- туалет
- схема руху автотранспорту по будівельному майданчику
- інвентарна огорожа зон постійно діючих і потенційно небезпечних виробничих факторів
- тимчасове огородження згідно ДСТУ Б В.2.8-4:3:2011
- червоні прапорці (в темний час роботи - ліхтарі) на кордоні зони, в яку вносив вантажів забороняється
- зона в яку забороняється вивіз вантажу
- освітлювальні вежі
- знак обмеження швидкості
- напрямок руху автотранспорту "вперед-назад"
- сигнальна огорожа небезпечної зони прилеглої до крану

# Вантажовисотні характеристики QY25K5



## Знаки безпеки по ГОСТ 12.4.026-76 "Система стандартів безпеки праці. Кольори сигнальні і знаки безпеки"

- Знак "Вхід (прохід) заборонено"
- Знак "Обережно! Небезпечна зона"
- Знак з поясн. написом: "Батьки не допускайте дітей на будмайданчик! Це небезпечно для життя"
- Знак "Працювати в касці"
- Знак "Обережно! Працює кран"

## ЗАХОДИ З ОХОРОНИ ПРАЦІ

1. При виконанні робіт дотримуватись вимог ДБН А.3.2-2-2009 "Система стандартів безпеки праці. Охорона праці та промислова безпека у будівництві. Основні положення" та НПАОП 0.00-1.80-18 "Правила охорони праці під час експлуатації вантажопідіймальних кранів, підіймальних пристроїв і відповідного обладнання"
2. Заїзд та виїзд транспортних засобів на територію будівельного майданчика здійснюється по одному, у супроводі двох сигнальників, один з яких призначається старшим.
3. Пожежні щити (стенди) встановлюються на території об'єкта з розрахунку один щит (стенд) на площу 5000 м<sup>2</sup> / згідно НАПБ А.01.001-2004 "Правила пожежної безпеки України".

## З ПВР ознайомлені:

Посада	П. І. Б.	№ порсв.	Дата	Підпис

№Р28052019-ПВР					
Комплексна забудова території (житлова та громадська. II черга будівництва) по вул. Електриків 21-23, 23-Б у Подільському районі м. Києва. (5-й пусковий комплекс)					
Зм.	Кіл.діл	Арк.	№ док.	Підп.	Дата
Розробив	Тарасяк				2019
				Стадія	Аркуш
				Р	1
					2
Будженплан на виконання робіт автокраном QY25K5					ТОВ "МРБ ГРУПП"