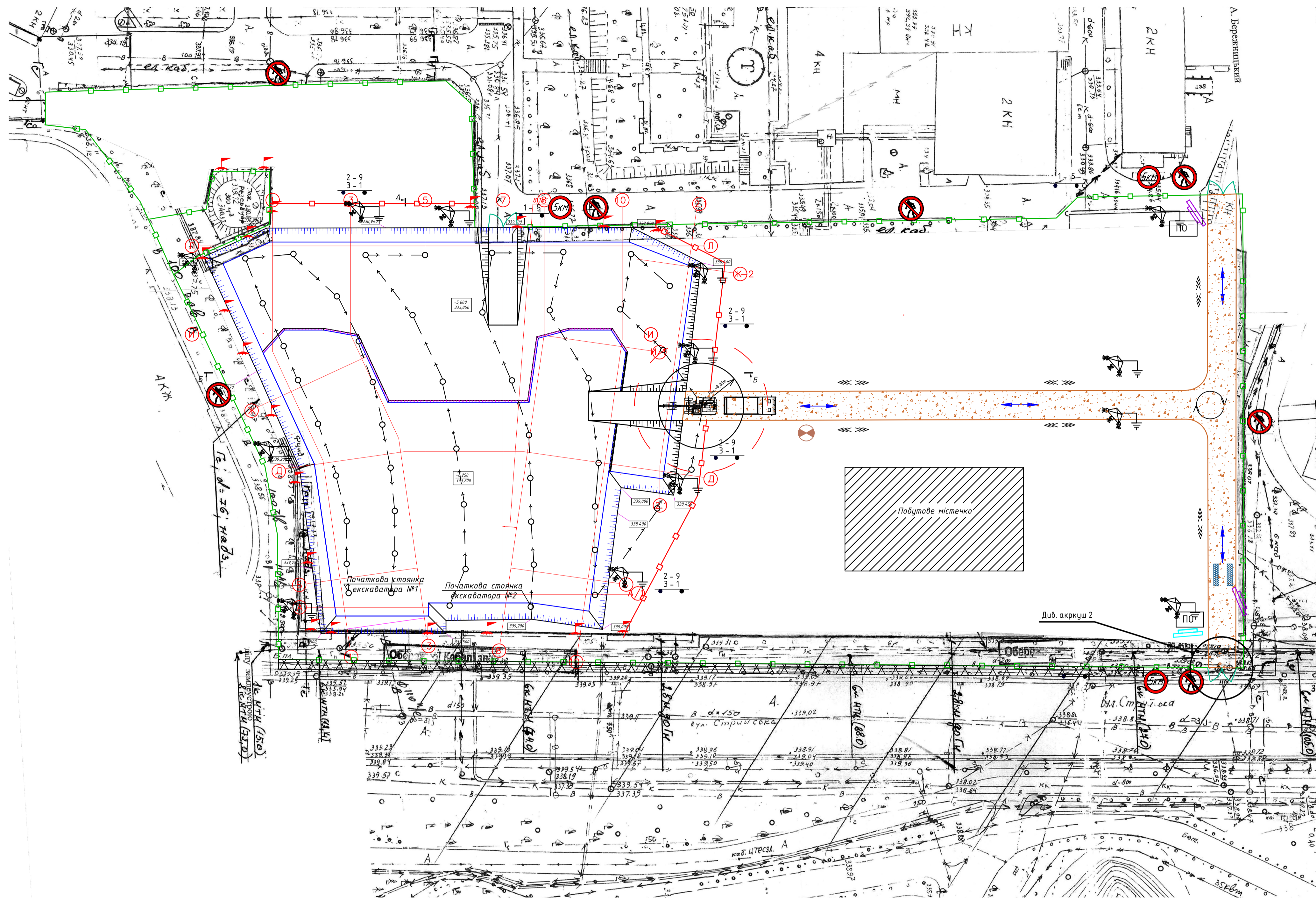


# Будгенплан

# Технічні характеристики екскаватора JCB 330



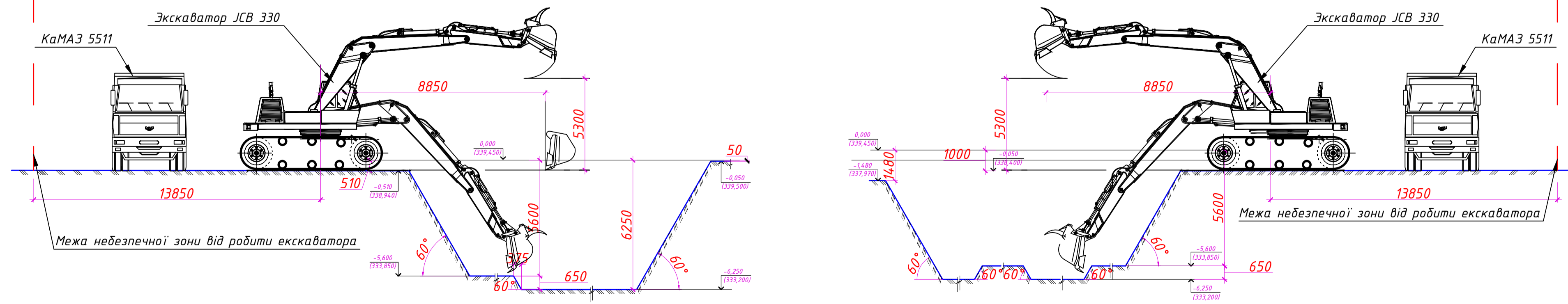
Глибина копання, мм	8190
Висота вилузки, мм	7460
Максимальна сила тяги, кН	224
Місткість ковша, куб. м	1,85
Потужність двигуна, кВт (к.с.)	178 (239)
Максимальна швидкість, км/г	5

## Умовні позначення

- в'їзні ворота;
  - Інформаційний щит;
  - Напрямок руху робітників;
  - Пост миття коліс;
  - Схема руху автотранспорту по будівельному майданчику;
  - Захисне огороження по ДСТУ Б.В.2.8-4:3:2011 (по межі відведення);
  - Місце розвороту автотранспорту;
  - Приміщення охорони;
  - Напрямок руху автотранспорту "вперед-назад";
  - освітлювальні вежі;
  - інвентарна огорожа зон постійно діючих і потенційно небезпечних виробничих факторів;
  - Тимчасові дороги з щебню або плит;
  - Місце перебування водія при завантаженні автотранспорту;
  - огороження небезпечної зони від роботи екскаватора;
  - червоні прапорці (в темний час роботи - ліхтарі) на кардові зони, в яку винос вантажів забороняється;
- Знаки безпеки по ГОСТ 12.4.026-76 "Система стандартів безпеки праці. Коліри сигнальні і знаки безпеки"
- 1 - 5 Знак з поясненням: "Батьки не допускайте дітей на будівельний майданчик! Це небезпечно для життя"
  - 2 - 9 Знак "Обережно! Небезпечна зона"
  - 3 - 1 Знак "Працювати в касці"
  - 5км Знак обмеження швидкості
  - Знак "Прохід заборонено"
  - Пішохідна галерея

A - A

B - B



ПОГОДЖЕНО:

\_\_\_\_\_ 2017р.

Затверджує:

Головний інженер ТОВ "МЖК - ІНЖИНІРИНГ" Несперенко Р. В.

\_\_\_\_\_ 2017р.

					10/03-2017-ПВР			
					Будівництво арнальського та адміністративного комплексів з підземним паркінгом та об'єкти інфраструктури (у складі яких: пускобійний комплекс - 1-й пускобійний комплекс - будівля арнальського-адміністративного призначення №1, 2-й пускобійний комплекс - будівля арнальського-адміністративного призначення №2, 3-й пускобійний комплекс - будівля арнальського-адміністративного призначення №3) на вул. Стрийській, 48 у м. Львів (1-й та 2-й пускобійні комплекси)			
Зм.	Кіл.діл	Арк.	№ док.	Підп.	Дата	Спадів	Аркуші	Аркущів
Розробив	Плис					Р	1	2
Перевірив	Шпаченко							
Погодив	Кліщук							
Будгенплан на розробку котлована						ТОВ "МЖК-ІНЖИНІРИНГ"		