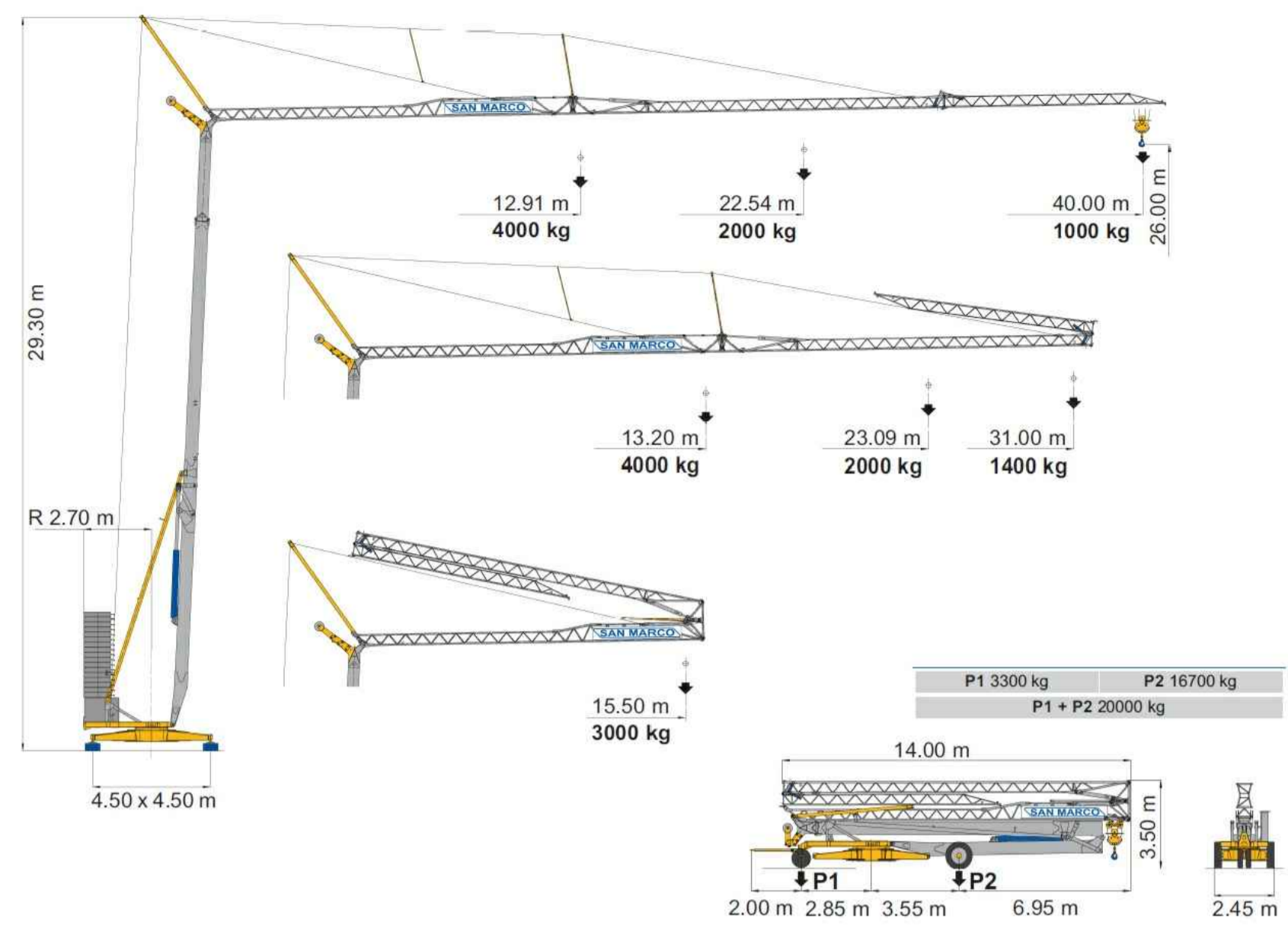


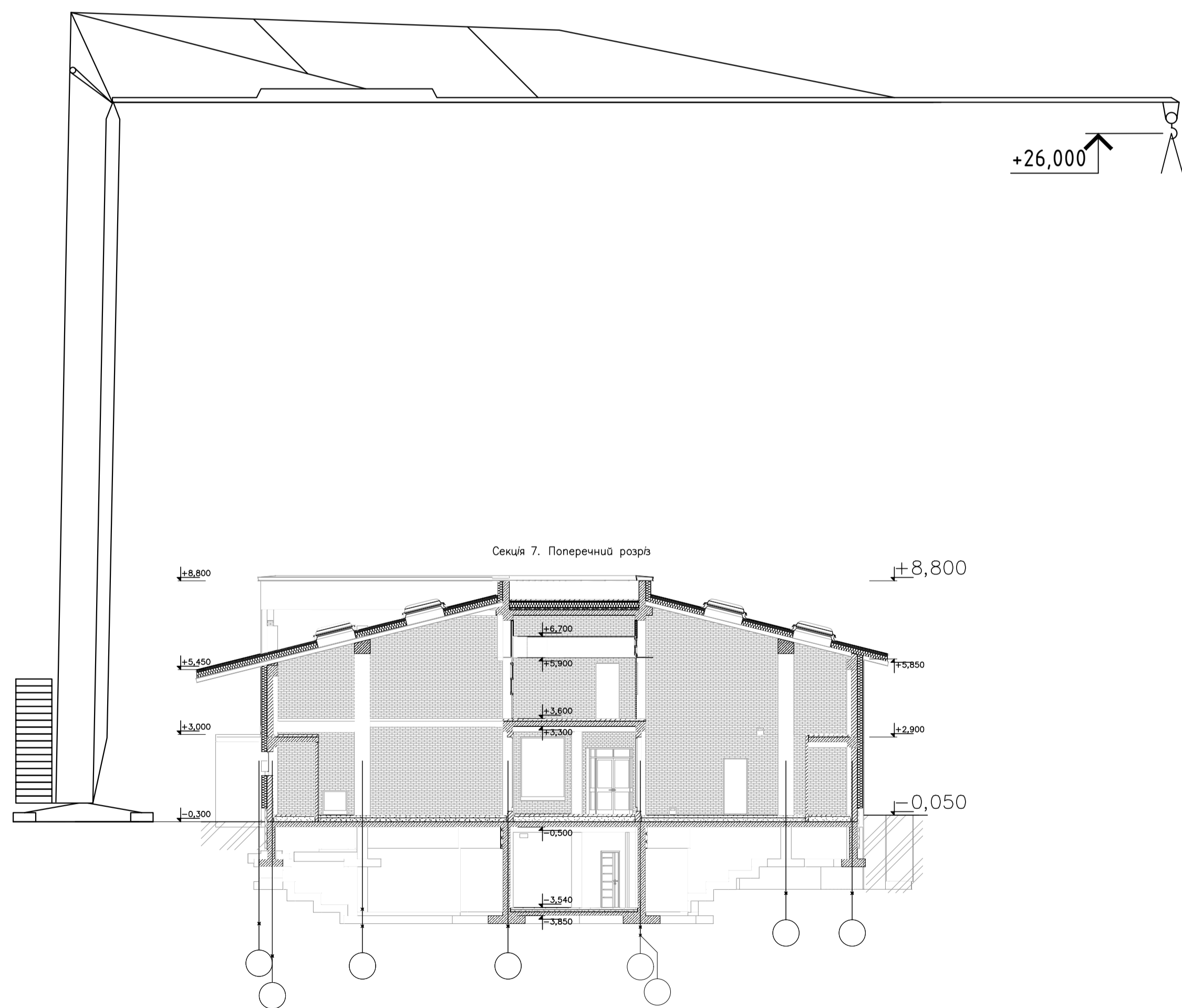
Вантажовисотні характеристики крану "SAN MARCO SMH 400"

№п/п	Висл, м	Вантажопідійомність, кг
1	12,96	4000**
2	13,44	3600
3	14,02	3600
4	14,67	3400
5	15,39	3200
6	16,21	3000
7	17,13	2800
8	18,19	2600
9	19,42	2400
10	20,85	2200
11	22,54	2000
12	24,59	1800
13	27,10	1600
14	30,24	1400
15	34,32	1200
16	40,00	1000
17	Максимальна висота підйому	26,0
18	Мінімальна глибина опускання	-5,0

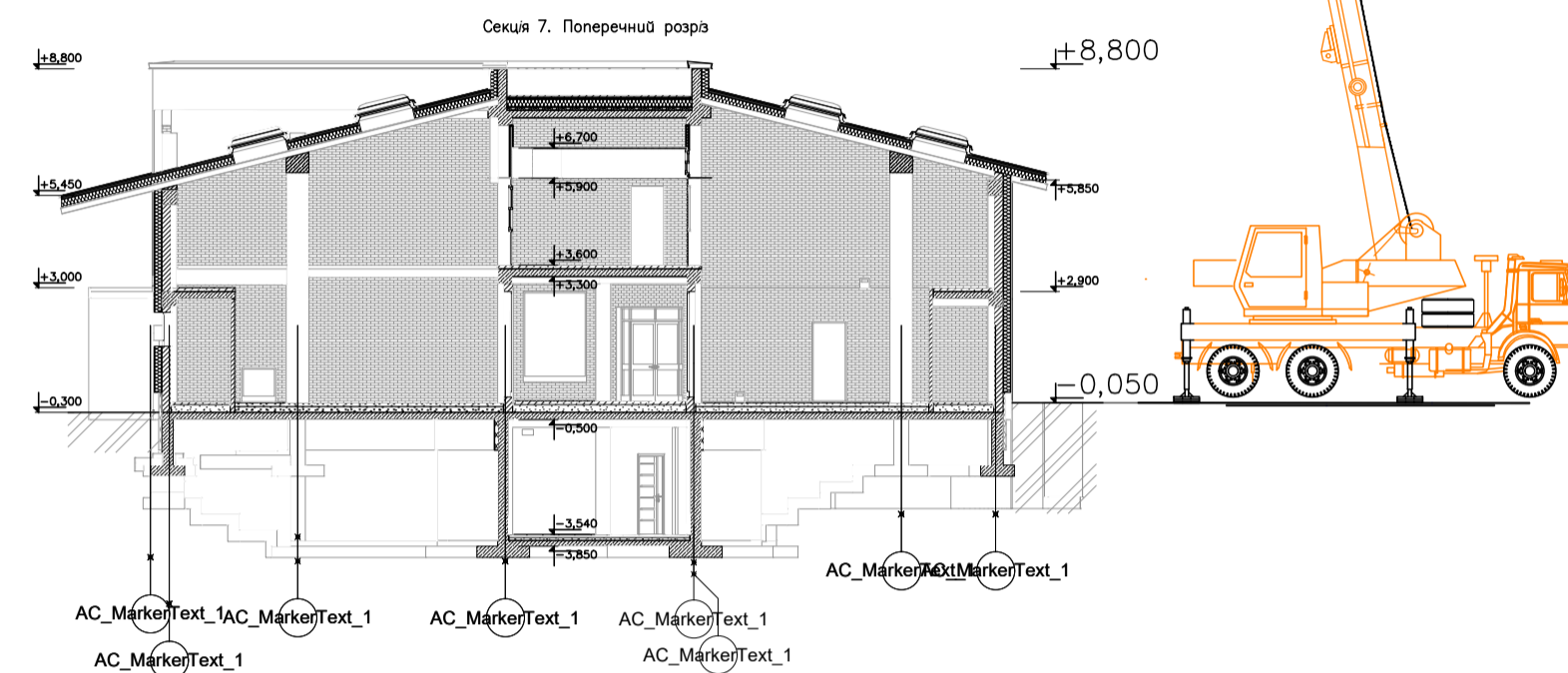
* Не врахована маса строп 4СЦ4, 25мх1,2м (65кг)
 ** Така ж вантажопідійомність до мінімального вильоту (5,2м).



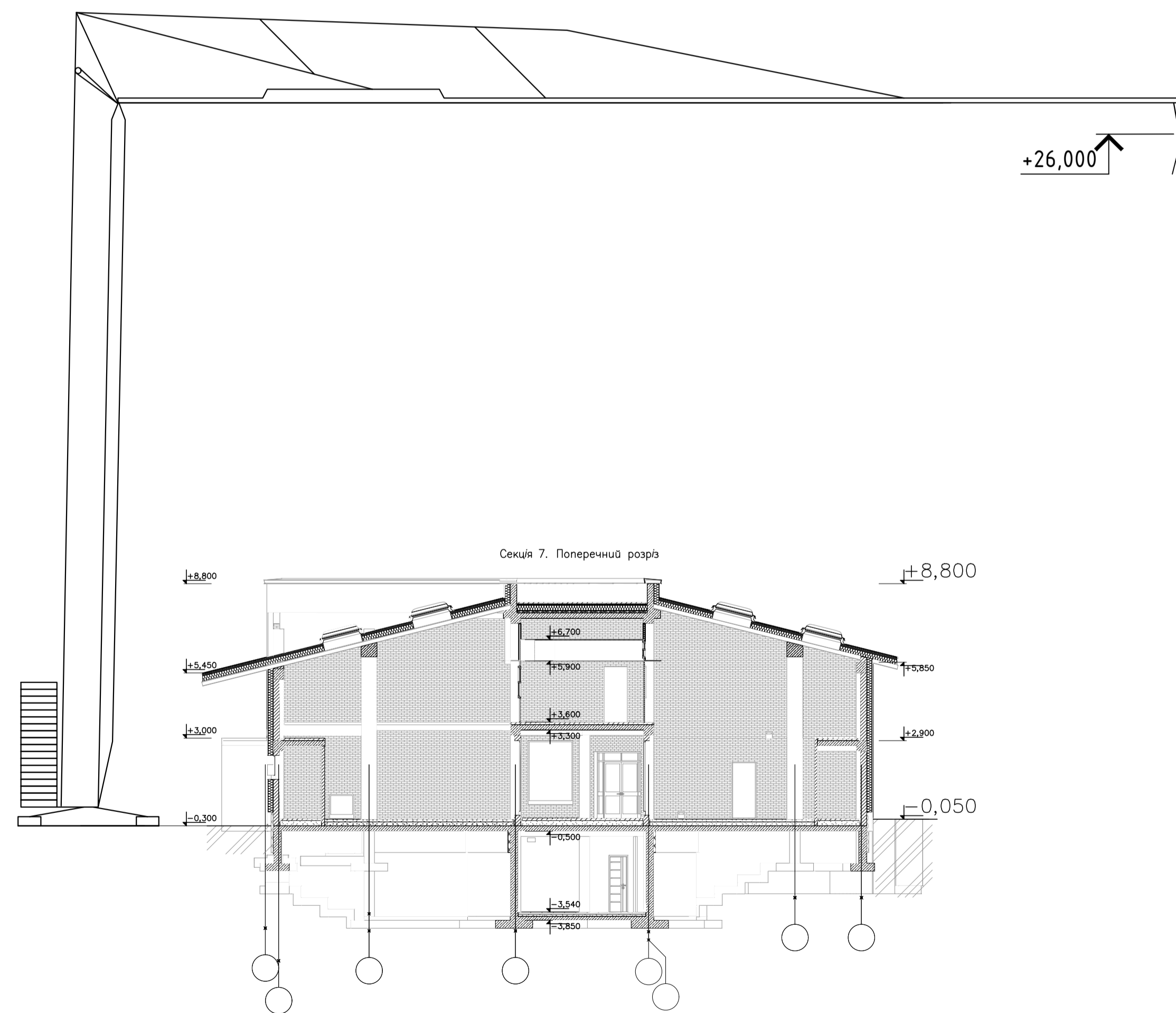
Розріз 2-2 М1:150



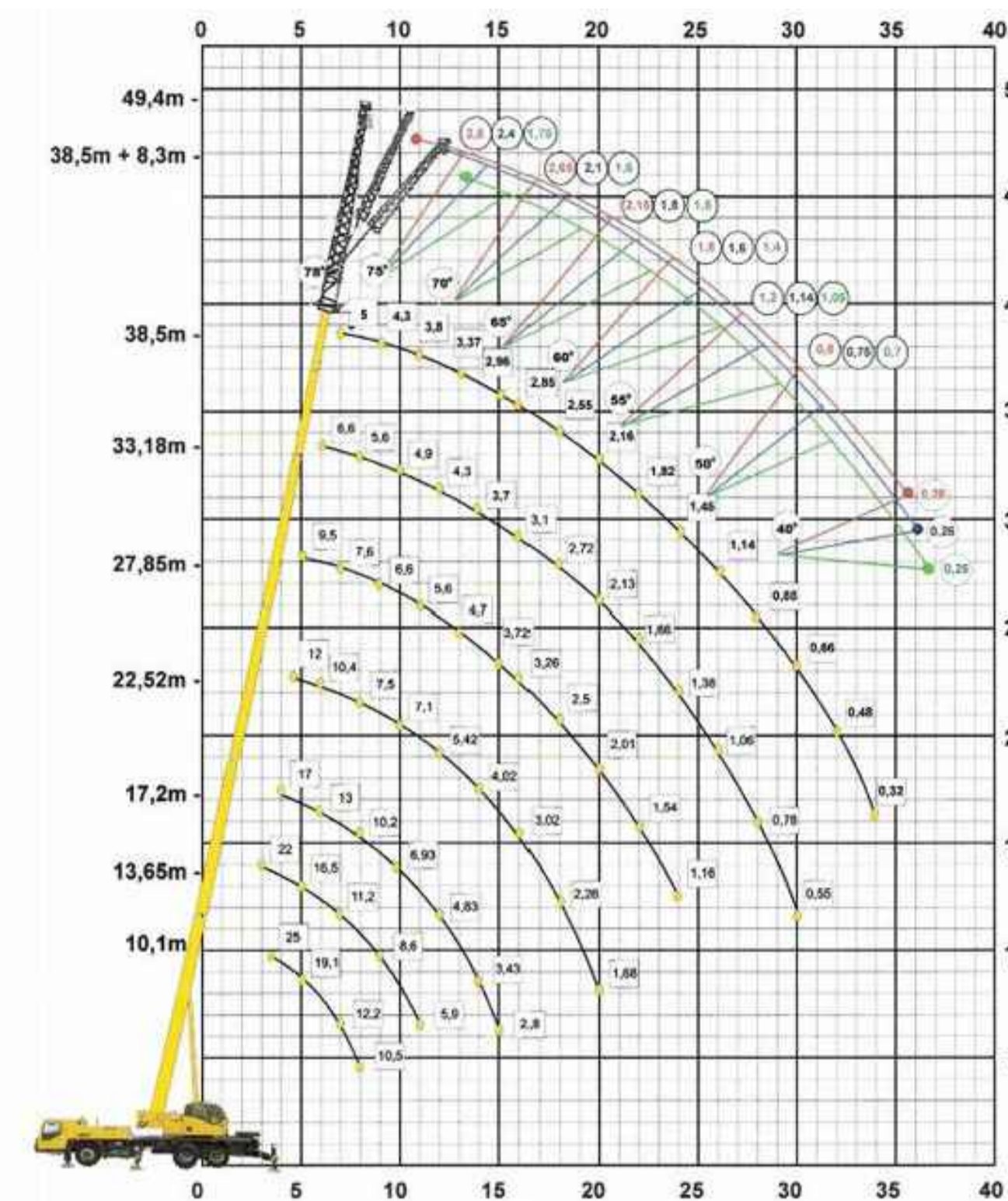
Розріз 1-1 М1:200



Розріз 3-3 М1:150



Вантажовисотні характеристики крану "XCMG QY25K5"



Примітки 1. Дані аркуш читати разом з арк. 1,2,4 та пояснювальною запискою.
 2. Прив'язки кранів вказані на будгетплані (див. Арк1)

№300-ПР/12-ПВР					
Реконструкція об'єктів Київського зоологічного парку загальнодержавного значення на проспекті Перемоги, 32 у Шевченківському районі м. Києва. (Перша черга)					
Зм.	Кіл. арк.	Арк.	№ док.	Підп.	Дата
Розробив	Плис				
Перевірив	Грузд				
Погодив	Клишук				
Розріз 1-1 М1:200, розріз 2-2 М1:150, розріз 3-3 М1:150, вантажовисотні характеристики кранів					
			Стадія	Аркуш	Аркушів
			Р	3	4
ТОВ "МЖК-ІНЖІНІРИНГ"					