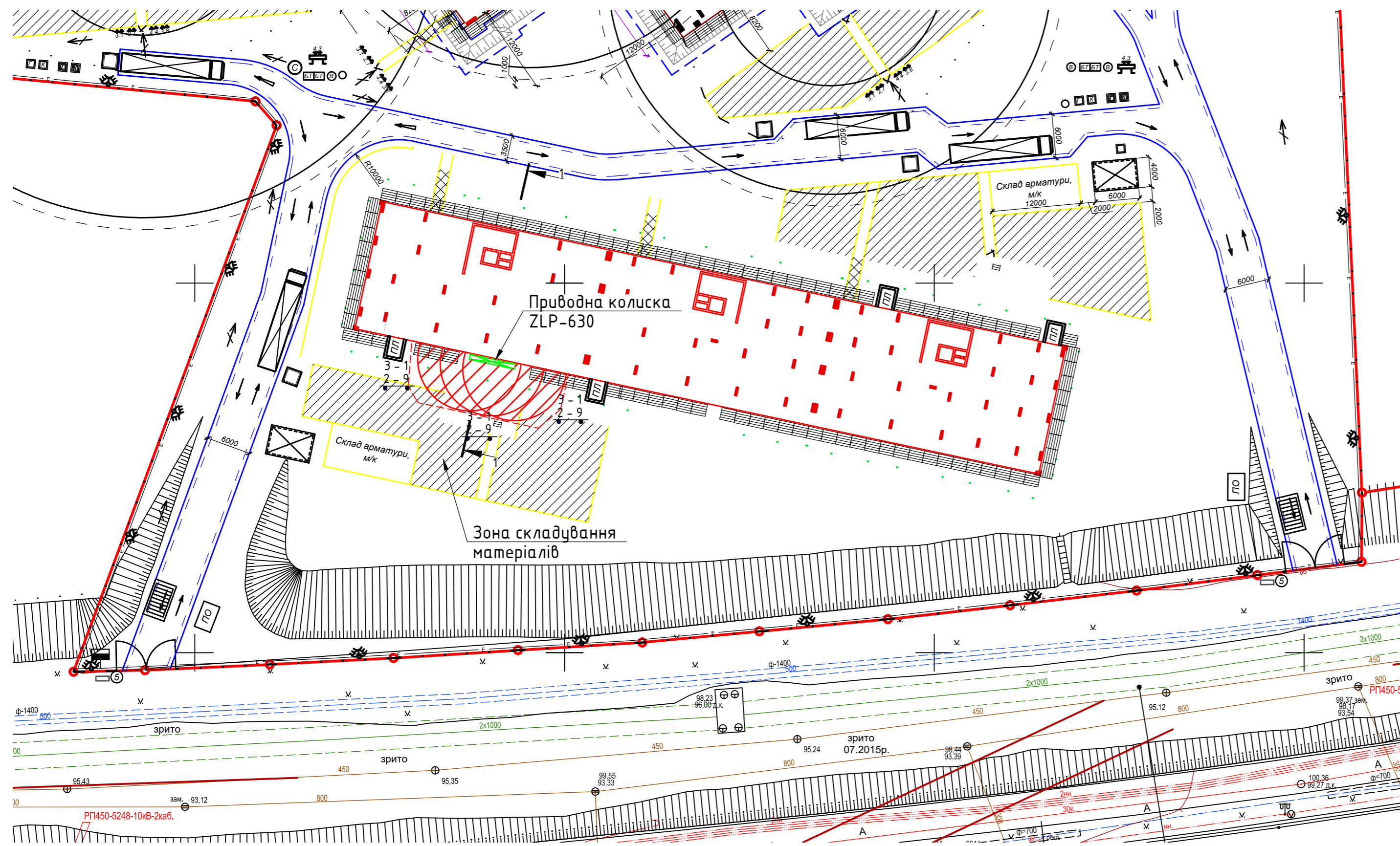


Будгенплан на виконання робіт

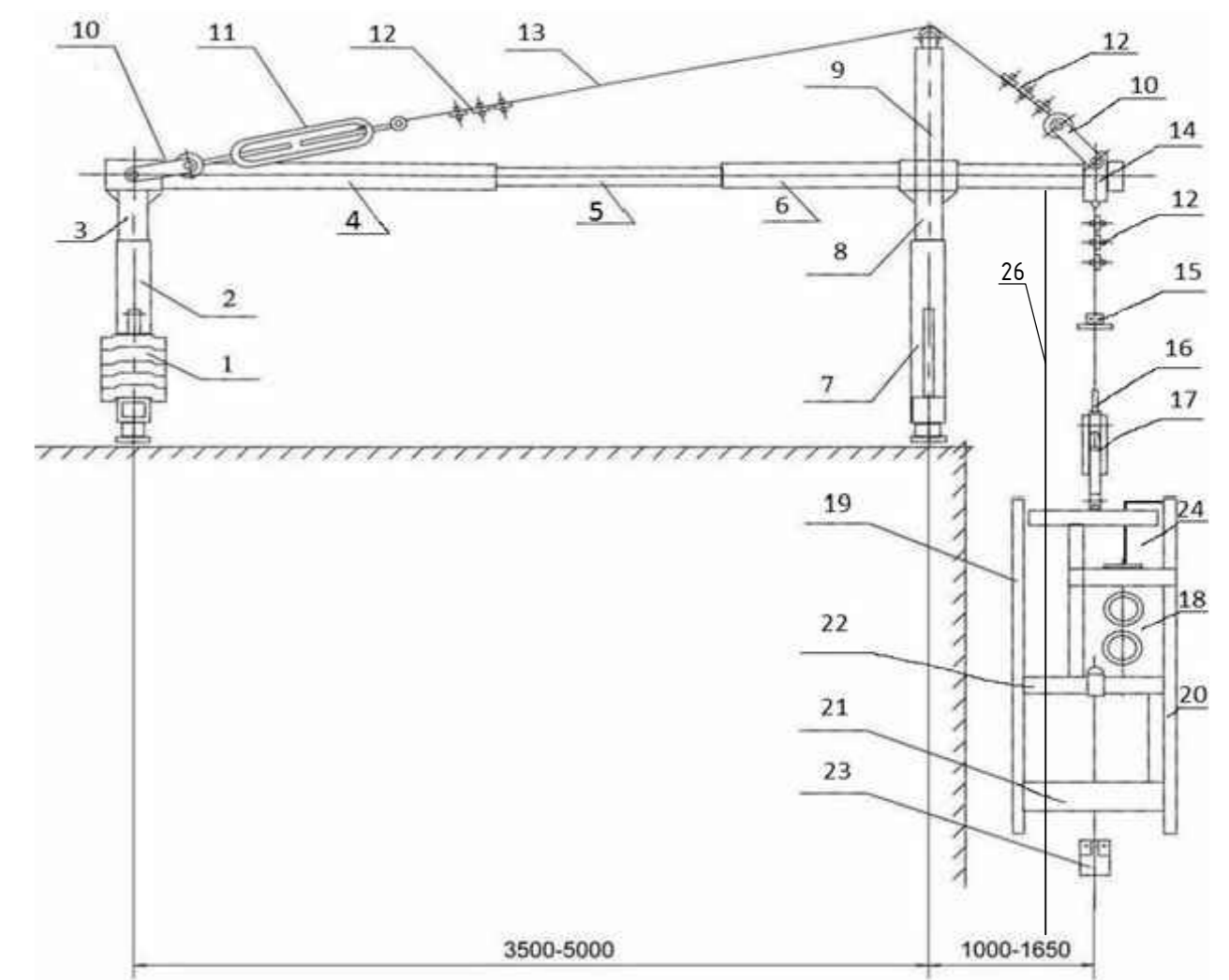


Технічні характеристики коліски ZLP-630

Вантажопідйомність, кг	630
Швидкість підйому, м/хв	5,5
Потужність, кВт/Гц	2x1,5/50
Робоча напруга, В	380
Маса коліски загальна, кг	1800
Кількість працюючих в корзині людей	2
Кількість секцій	3
Діаметр сталюго троса, мм	0,83
Максимальна висота підйому, м	100

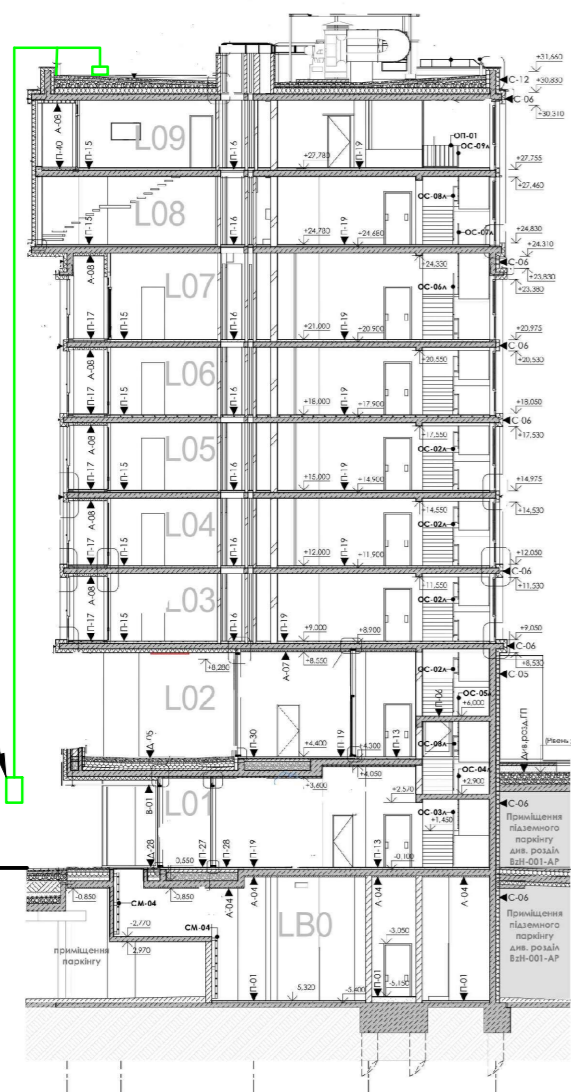
Схема складання люльки будівельної ZLP-630

- 1 – ВАГА БАЛКИ 2 – ЗАДНЯ ОПОРНА СТІЙКА БАЛКИ 3 – ЗАДНЯ СТІЙКА
- 4 – ЗАДНЯ БАЛКА 5 – СЕРЕДНЯ БАЛКА 6 – ФРОНТАЛЬНА БАЛКА
- 7 – ПЕРЕДНЯ ОПОРНА СТІЙКА БАЛКИ 8 – ФРОНТАЛЬНА СТІЙКА 9 – ПРИЖИМНА СТІЙКА
- 10 – ВЕРХНІЙ КРОНШТЕЙН БАЛКИ 11 – ТАЛРЕП 12 – ЗАЖИМ ДЛЯ ТРОСІВ
- 13 – ТРОС РОЗВАНТАЖУВАЛЬНИЙ 14 – ГОЛІВКА КОНСОЛІ 15 – ОБМЕЖУВАЧ ВИСОТИ ПІДЙОМУ
- 16 – ВИМИКАЧ КІНЦЕВИЙ 17 – ЗАМОК БЕЗПЕКИ (УЛОВЛЮВАЧ) 18 – ДВИГУН З РЕДУКТОРОМ
- 19 – ПЕРЕДНЯ БАЛЮСТРАДА 20 – ЗАДНЯ БАЛЮСТРАДА 21 – ПЛАТФОРМА
- 22 – ТОРЦЕВА БОКОВИНА 23 – ВАГА ТРОСУ ВАНТАЖНОГО 24 – ЩИТ УПРАВЛІННЯ 25 – ЦИТ УПРАВЛІННЯ 26 – СТАХУВАЛЬНИЙ ТРОС ДЛЯ ЗАБЕЗПЕЧЕННЯ ІНДИВІДУАЛЬНОГО ЗАХИСТУ



Розріз 1-1

УМОВНІ ПОЗНАЧЕННЯ



- Захисне огороження по ДСТУ Б В.2.8-43:2011 (по межі відведення)
- небезпечна зона від дії приводної коліски
- Огорожа зони постійно діючих небезпечних факторів

Знаки безпеки по ГОСТ12.4.026-76
"Система стандартів безпеки праці.
Кольори сигнальні і знаки безпеки"

- Знак "Обережно! Небезпечна зона"
- Знак "Працювати в касці"

Приводна коліска ZLP-630

Затверджую:

ТОВ "БК"ЗАЛІЗНИЙ ЛЕВ" Директор Гавриш О.Я.
" " " 2020р.

З ПВР ознайомлені:

Посада	П. І. Б.	№ порсв.	Дата	Підпис

№2301-20Н-ПВР					
Будівництво торговельно-офісного та житлово-громадського комплексу по проспекту Миколи Бажана, 151-Б у Дарницькому районі м. Києва					
Зм.	Кіл.діл	Арк.	№ док.	Підп.	Дата
Розробив	Плис				
Перевірив	Гавриш				
Проект виконання робіт				Стадія	Аркуш
Будгенплан на виконання робіт, розріз 1-1, Технічні характеристики ZLP-630				Р	1
Н. контроль				ТОВ "БК"ЗАЛІЗНИЙ ЛЕВ"	