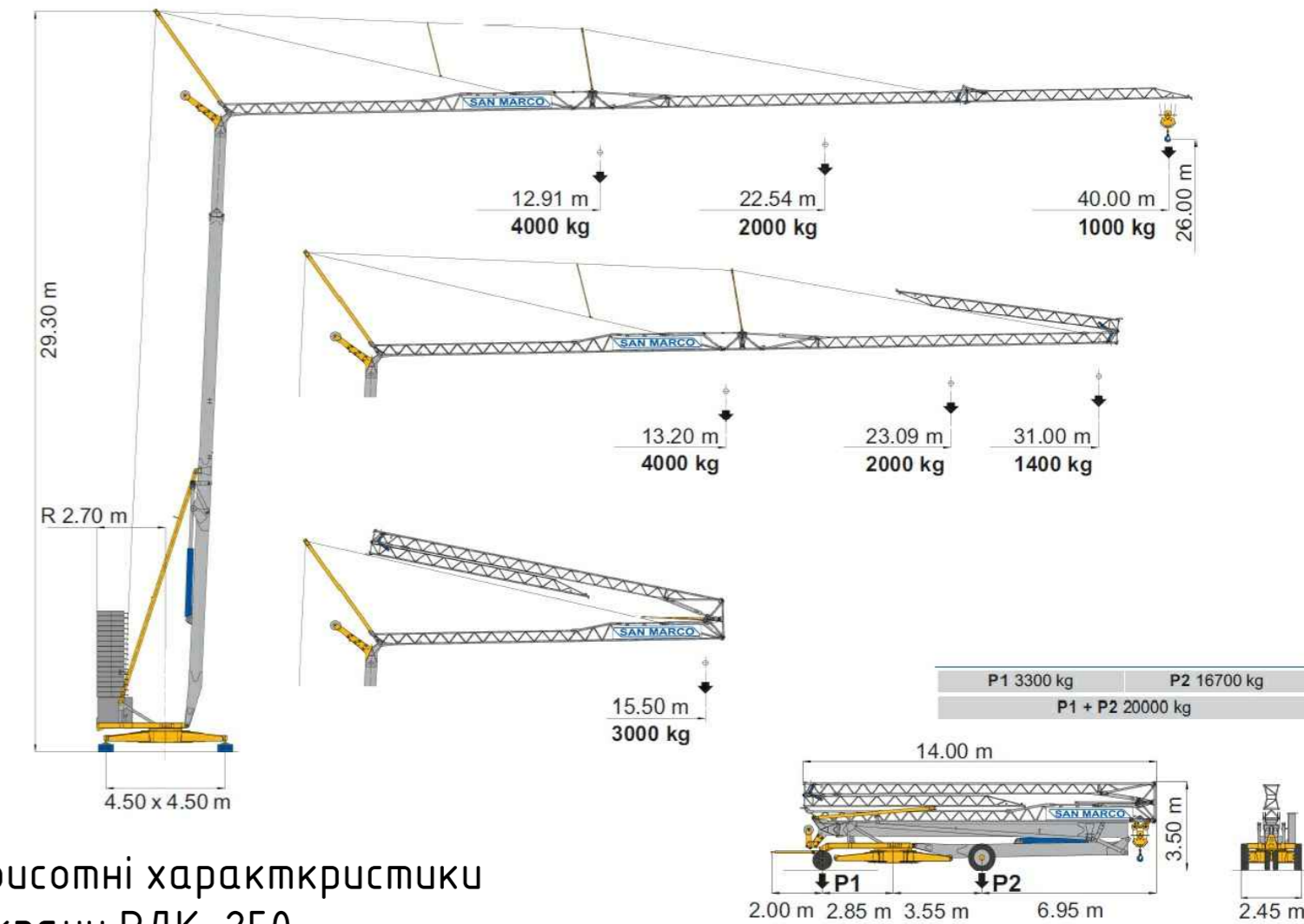


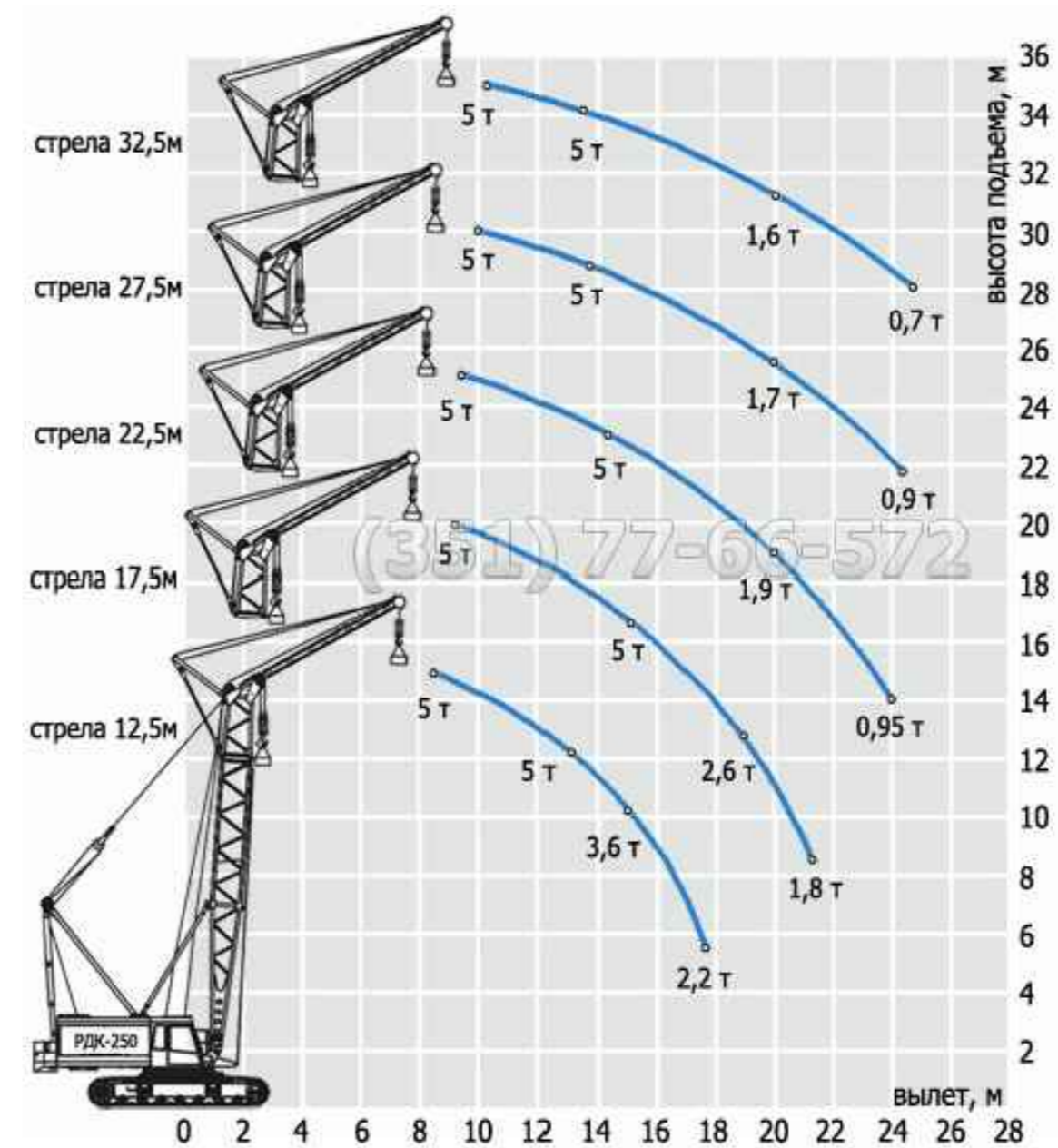
Вантажовисотні характеристики крану "SAN MARCO SMH 400"

№п/п	Виліт, м	Вантажопідйомність, кг*
1	12,96	4000**
2	13,44	3800
3	14,02	3600
4	14,67	3400
5	15,39	3200
6	16,21	3000
7	17,13	2800
8	18,19	2600
9	19,42	2400
10	20,85	2200
11	22,54	2000
12	24,59	1800
13	27,10	1600
14	30,24	1400
15	34,32	1200
16	40,00	1000
17	Максимальна висота підйому	26,0
18	Мінімальна глибина опускання	-5,0

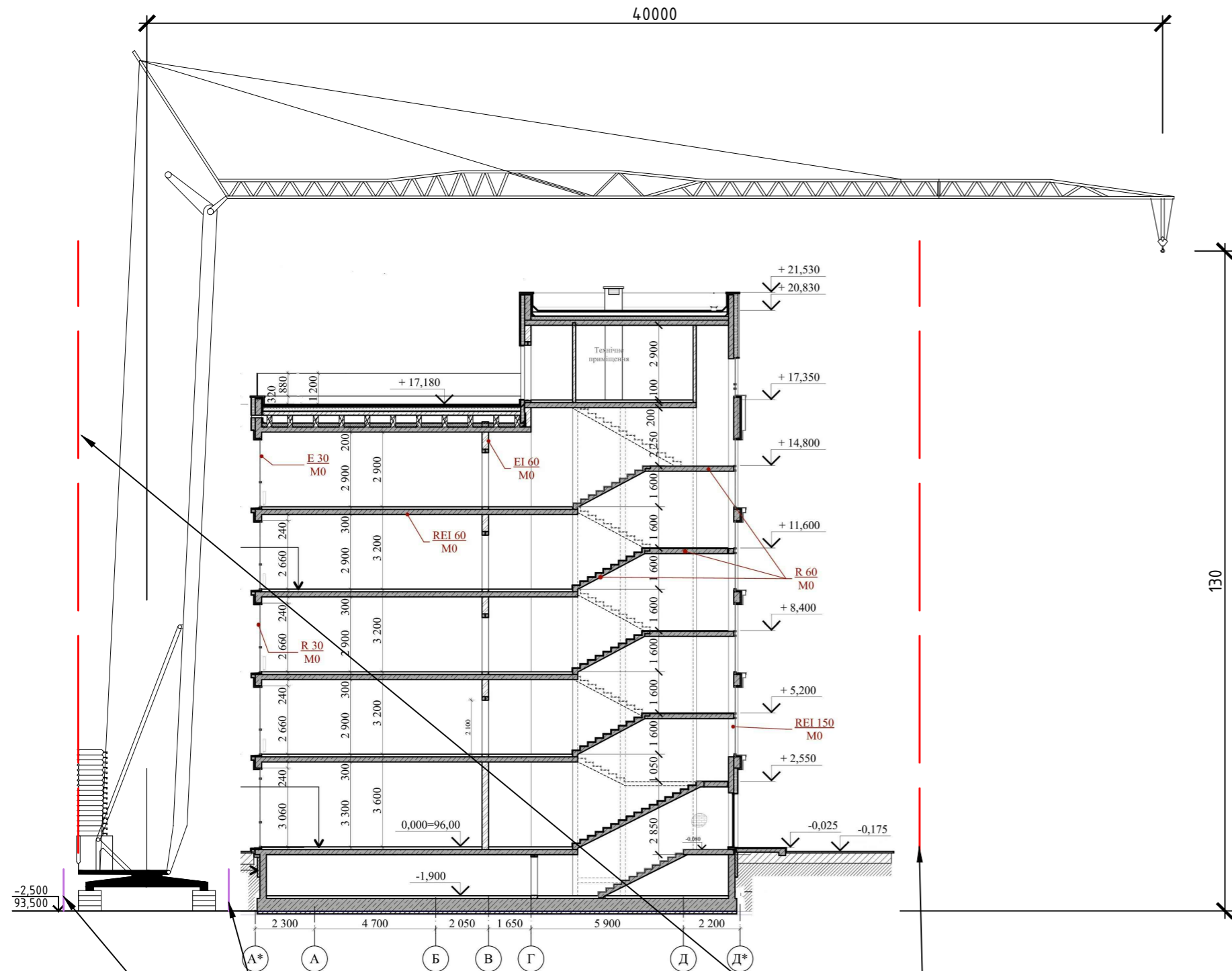
* Не врахована маса строп 4СЦ4.25мх12м (65кг)
 ** Така ж вантажопідйомність до мінімального вильоту (5,2м).



Вантажовисотні характеристики крану РДК-250



Розріз 1-1



Межа небезпечної зони поблизу будівлі, що будується (від дії її зовнішнього периметра)

Сигнальна огорожа небезпечної зони прилеглої до крану

Примітки: 1. Даний аркуш читати разом з арк. 1, 2, 4 та пояснювальною запискою.
 2. Прив'язки крану вказані на будгеплані (див. Арк1)

						031019-ПЛС-БК-ПВР		
						Будівництво багатоквартирного житлового комплексу з об'єктами громадського призначення в межах с. Підгірці, Обухівського району Київської області		
Зм.	Кіл.діл	Арк.	№ док.	Підп.	Дата	Стадія	Аркуш	Аркушів
Погодив		Кліщук		Пліс		Р	3	4
Розробив		Пліс						
Перевірив		Грузд						
						Розріз 1-1, вантажовисотні характеристики крану SAN MARCO SMH400 та РДК-250		
						ТОВ "МЖК-ІНЖИНІРИНГ"		