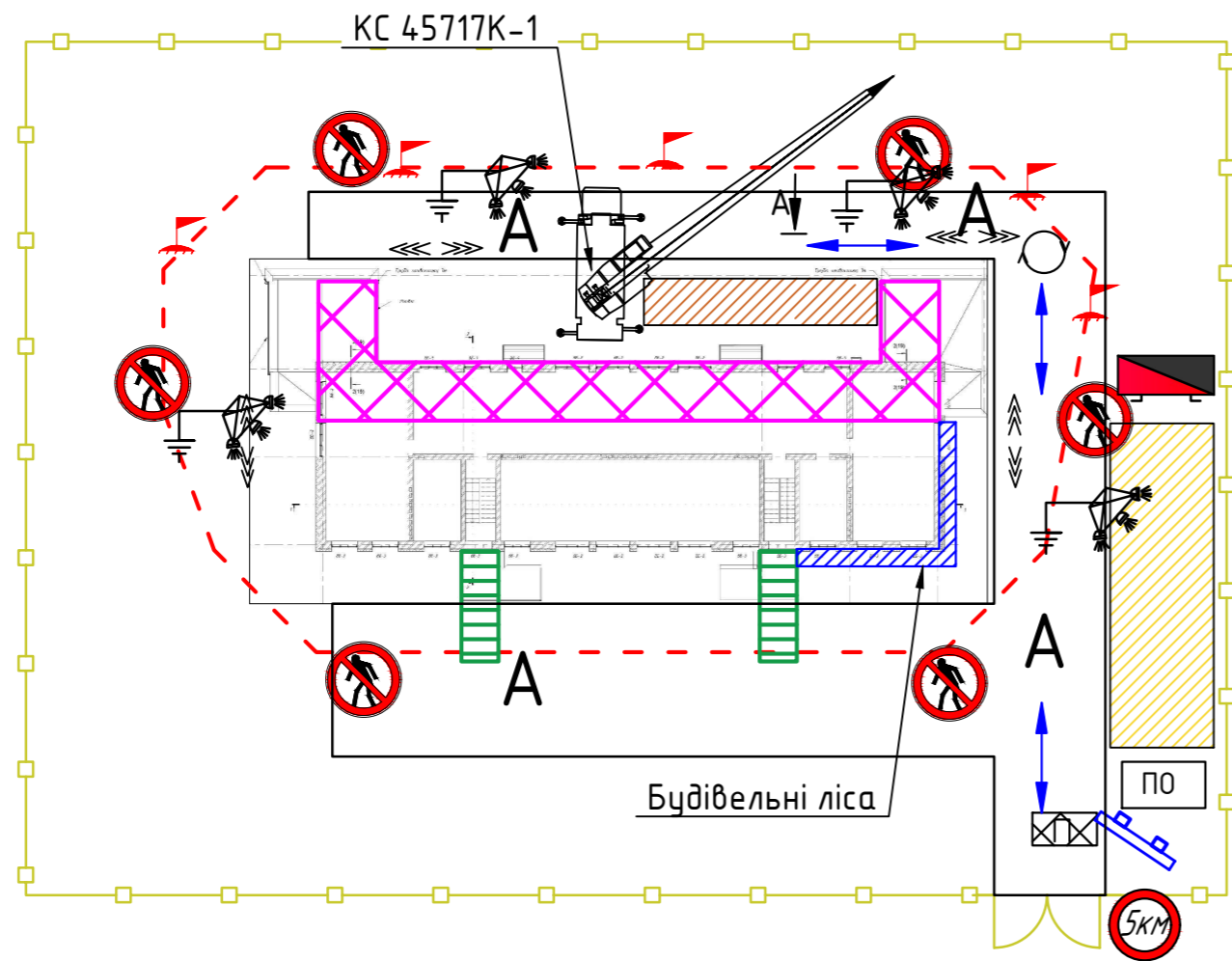
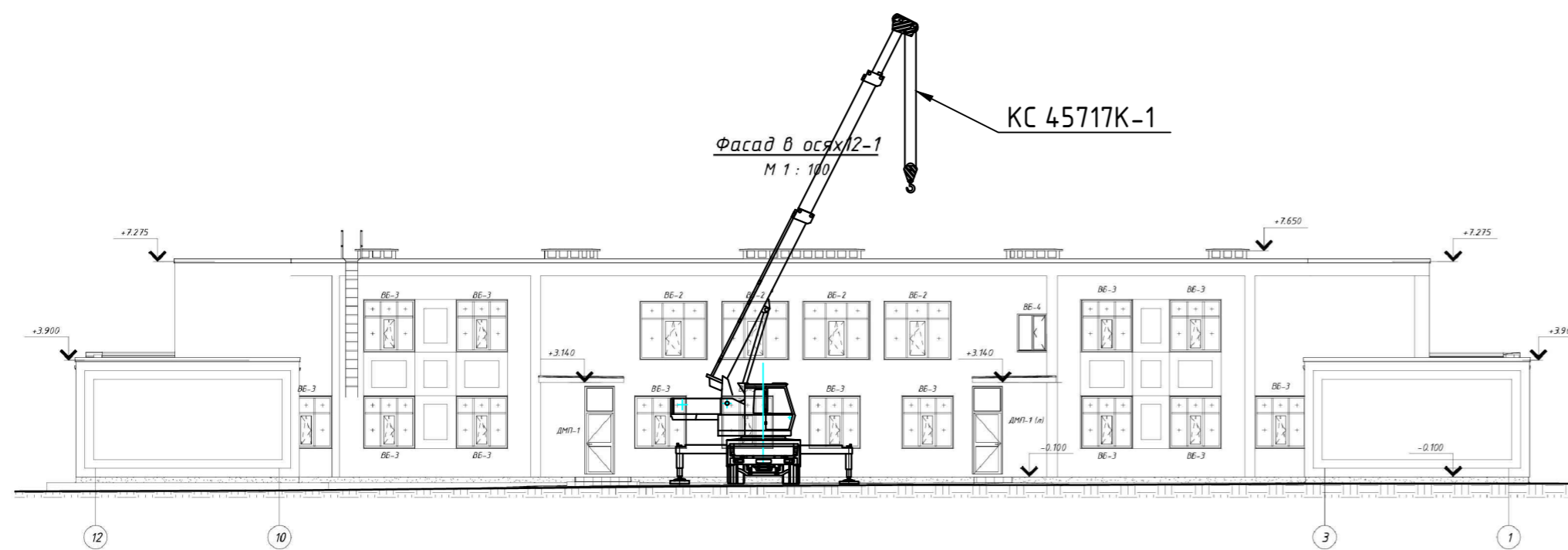


Будгенплан



Вид А



ПОГОДЖЕНО:

Комунальне підприємство з питань будівництва житлових будинків «Житлоінвестбуд-УКБ»

Примітки до будгенплану

- Цей аркуш виконаний на основі генерального плану ділянки і його необхідно розглядати з цим будгенпланом, а також з відповідними розділами пояснювальної записки в складі проекту "Організація будівництва".
- Ділянка знаходиться на проспекті Василя Порика, будинок 14-А м. Київ.
- Майданчик будівництва огорожується існуючим парканом та огороженням небезпечних зон при виконанні робіт.
- Розміщення робочих здійснити у пересувних побутових приміщеннях. Кількість приміщень розрахована у пояснювальній записці "ПОБ".
- Тимчасове водо- та електропостачання виконується підключенням до існуючих мереж.
- В темний час доби будмайданчик, місця безпосереднього виконання робіт, проходи і проїзди, територія побутових приміщень повинні освітлюватись згідно ДСТУ Б А.3.2-15:2011 "Система стандартів безпеки праці. Норми освітлення будівельних майданчиків".
- Вантажно-розвантажувальні роботи пропонується виконувати автокраном КС 45717К-1.
- Роботи автокраном КС 45717К-1 виконувати відповідно до технічного паспорту та розробленого проекту виконання робіт.
- Небезпечні зони при роботі крану огорожуються сигнальним огороженням згідно ГОСТ 12.4.026-76*. ССБТ. Цвіта сигнальние и знаки безопасности.
- Постачання на будівельний майданчик матеріалів здійснювати централізовано. Доставка виконується автотранспортом по існуючим дорогам.
- Усі роботи виконувати, дотримуючись вимог ДБН А.3.2-2-2009 "Система стандартів безпеки праці. Охорона праці і промислова безпека у будівництві. Основні положення".

УМОВНІ ПОЗНАЧЕННЯ

- Пост миття коліс;
- Існуюче огороження території;
- Приміщення охорони;
- Місце розташування побутових та складських приміщень;
- Місце складування матеріалів;
- освітлювальні вежі;
- заземлення;
- пожежний щит;
- критий вхід для забезпечення безпеки;
- в'їзні ворота;
- інвентарна огорожа зон постійно діючих і потенційно небезпечних виробничих факторів (небезпечна зона від дії зовнішнього периметра будівлі);
- зона, у якій заборонено проводити будь-які роботи та проведення занять під час проїзду (розвантаженні) автотранспорту, подавання та спускання матеріалів з покрівлі автокраном. Роботи виконувати під керівництвом осіб відповідальних за безпечне проведення робіт.
- Існуюча асфальтована дорога;
- Напрямок руху робітників;
- Схема руху автотранспорту по будівельному майданчику;
- Місце розвороту автотранспорту;
- знак "Прохід заборонено";
- червоні прапорці (в темний час роботи - ліхтарі) на кордоні зони, в яку внос вантажів забороняється
- Знак обмеження швидкості;
- Напрямок руху автотранспорту "вперед-назад".

						60-180402-ПОБ		
						Капітальний ремонт дошкільного навчального закладу № 25 "Первоцвіт" м. Києва на проспекті Василя Порика, будинок 14-А у Подільському районі (коригування)		
Зм.	Кіл.діл	Арк.	№ док.	Підп.	Дата			
Розробив		Замлинський				Стадія	Аркуш	Аркущів
Перевірив		Плис				РП	1	2
Будгенплан (1:500)						ТОВ "МЖК-ПРОЕКТ"		